

KTM
MOTORCYCLES

ERSATZTEILKATALOG
SPARE PARTS MANUAL

'97



125
LC2
FAHRGESTELL
CHASSIS

TÜV
CERT
FOR QUALITY SYSTEM
ISO 9001
REG. NO. 12 100 6061

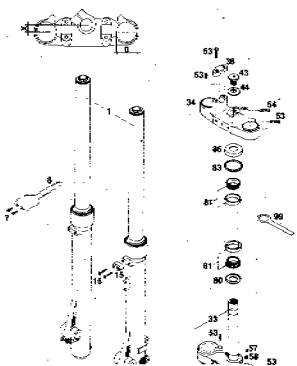
ART. NR. 3.204.13
3.97



INHALTSVERZEICHNIS

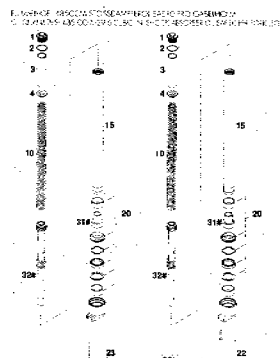
INDEX

TELEGABEL PAIOLI FRONT FORK PAIOLI



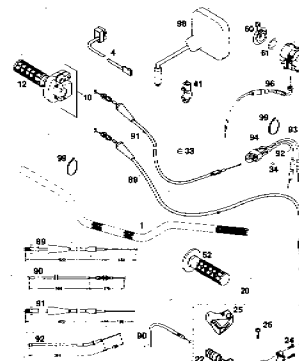
SEITE
Page
3

GABELBEINE PAIOLI FORK LEGS PAIOLI



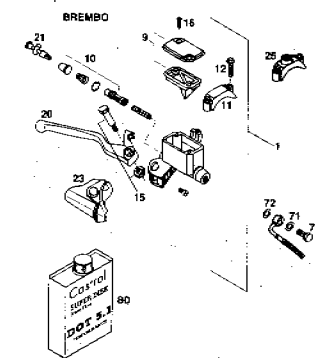
SEITE
Page
4

LENKER, ARMATUREN HANDLEBAR, CONTROLS



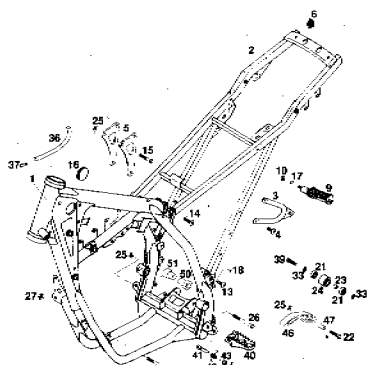
SEITE
Page
5

HANDBREMSZYLINDER BREMBO HAND BRAKE CYLINDER BREMBO



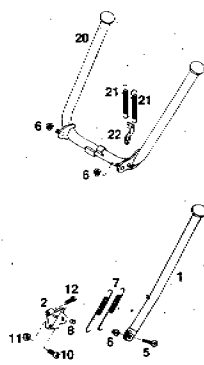
SEITE
Page
6

RAHMEN, AUSLEGER FRAME, SUB FRAME



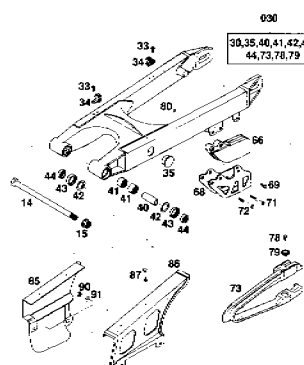
SEITE
Page
7

MITTEL- UND SEITENSTÄNDER CENTER- AND SIDE STAND



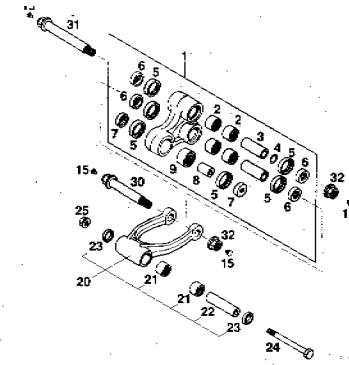
SEITE
Page
8

SCHWINGARM, KETTENSCHUTZ SWINGARM, CHAIN GUARD



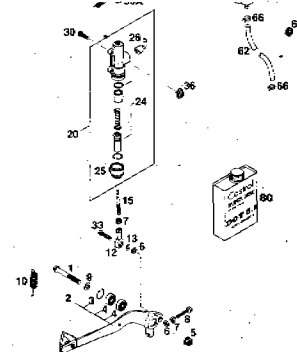
SEITE
Page
9

PRO LEVER ANLENKUNG PRO LEVER SYSTEM



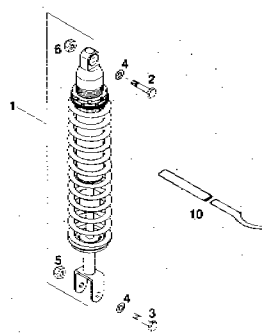
SEITE
Page
10

FUSSBREMSBETÄTIGUNG REAR BRAKE CONTROL



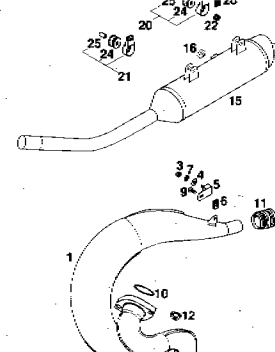
SEITE
Page
11

FEDERBEIN PAIOLI SHOCK ABSORBER PAIOLI



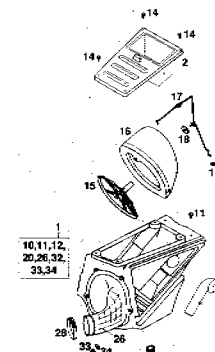
SEITE
Page
12

AUSPUFF, ENDDÄMPFER EXHAUST PIPE, SILENCER



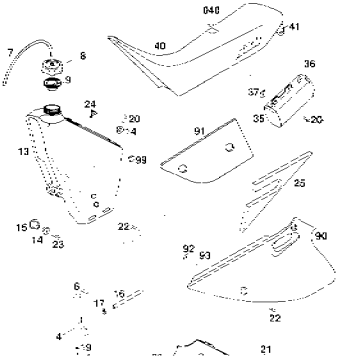
SEITE
Page
13

LUFTFILTERKASTEN AIR FILTER BOX



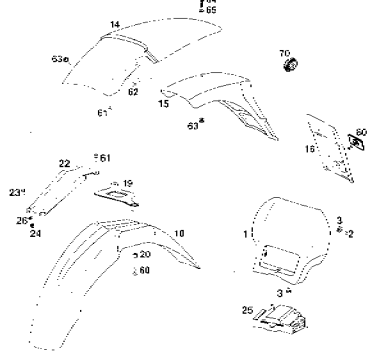
SEITE
Page
14

TANK, SITZBANK, VERKLEIDUNG TANK, SEAT, COVER



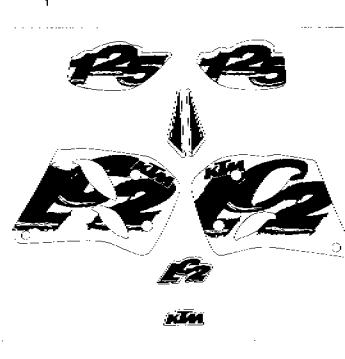
SEITE
Page
15

KOTFLÜGEL FENDERS



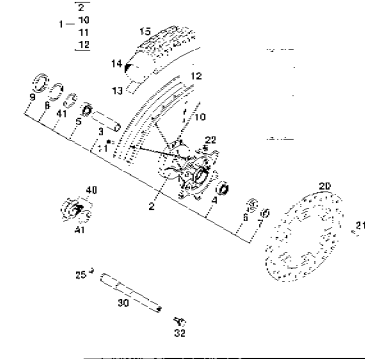
SEITE
Page
16

DEKOR DECAL



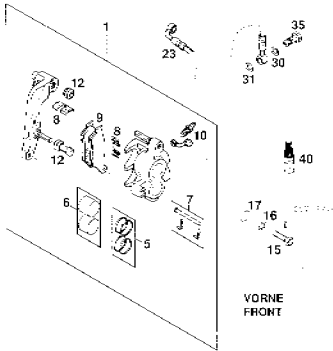
SEITE
Page
17

VORDERRAD SAN REMO FRONT WHEEL SAN REMO



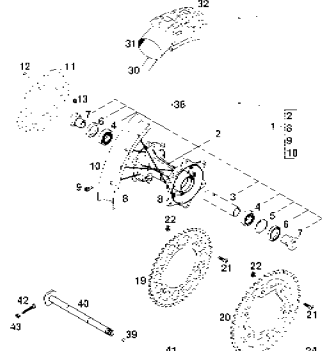
SEITE
Page
18

BREMSZANGE VORNE BRAKE CALIPER FRONT



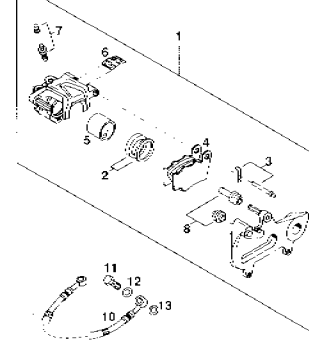
SEITE
Page
19

HINTERRAD SAN REMO REAR WHEEL SAN REMO



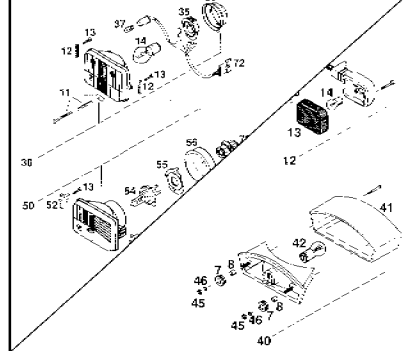
SEITE
Page
20

BREMSZANGE HINTEN BRAKE CALIPER REAR



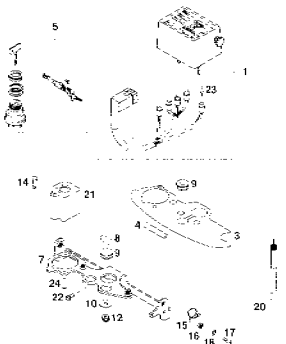
SEITE
Page
21

SCHEINWERFER / BLINKER, RÜCKLICHT HEAD LIGHT / FLASHER, REAR LIGHT



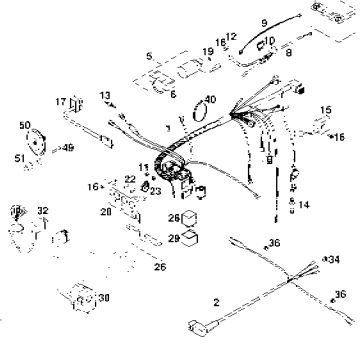
SEITE
Page
22/23

TACHOANLAGE NIPPON SEIKI SPEEDOMETER NIPPON SEIKI



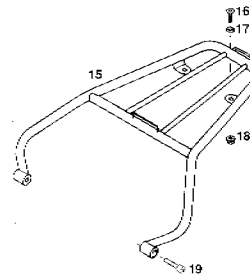
SEITE
Page
24

KABELSTRANG WIRING HARNESS



SEITE
Page
25

ZUBEHÖR ACCESSORIES



SEITE
Page
26

TECHN. DATEN / SCHMIER- UND WARTUNGSTABELLE TECHN. DATA / PERIODIC MAINTENANCE SCHEDULE

TECHNISCHE DATEN - FAHRGESTELL KTM 125 LC2 '97

Bestandteil	Bestandteilnummer	Bestandteilname	Material	Maße	Material	Maße
Motor	2130	Motorblock	Alu	125	Alu	125
Getriebe	2130	Getriebegehäuse	Alu	125	Alu	125
Motor	2130	Motorblock	Alu	125	Alu	125
Getriebe	2130	Getriebegehäuse	Alu	125	Alu	125
Motor	2130	Motorblock	Alu	125	Alu	125
Getriebe	2130	Getriebegehäuse	Alu	125	Alu	125
Motor	2130	Motorblock	Alu	125	Alu	125
Getriebe	2130	Getriebegehäuse	Alu	125	Alu	125
Motor	2130	Motorblock	Alu	125	Alu	125
Getriebe	2130	Getriebegehäuse	Alu	125	Alu	125

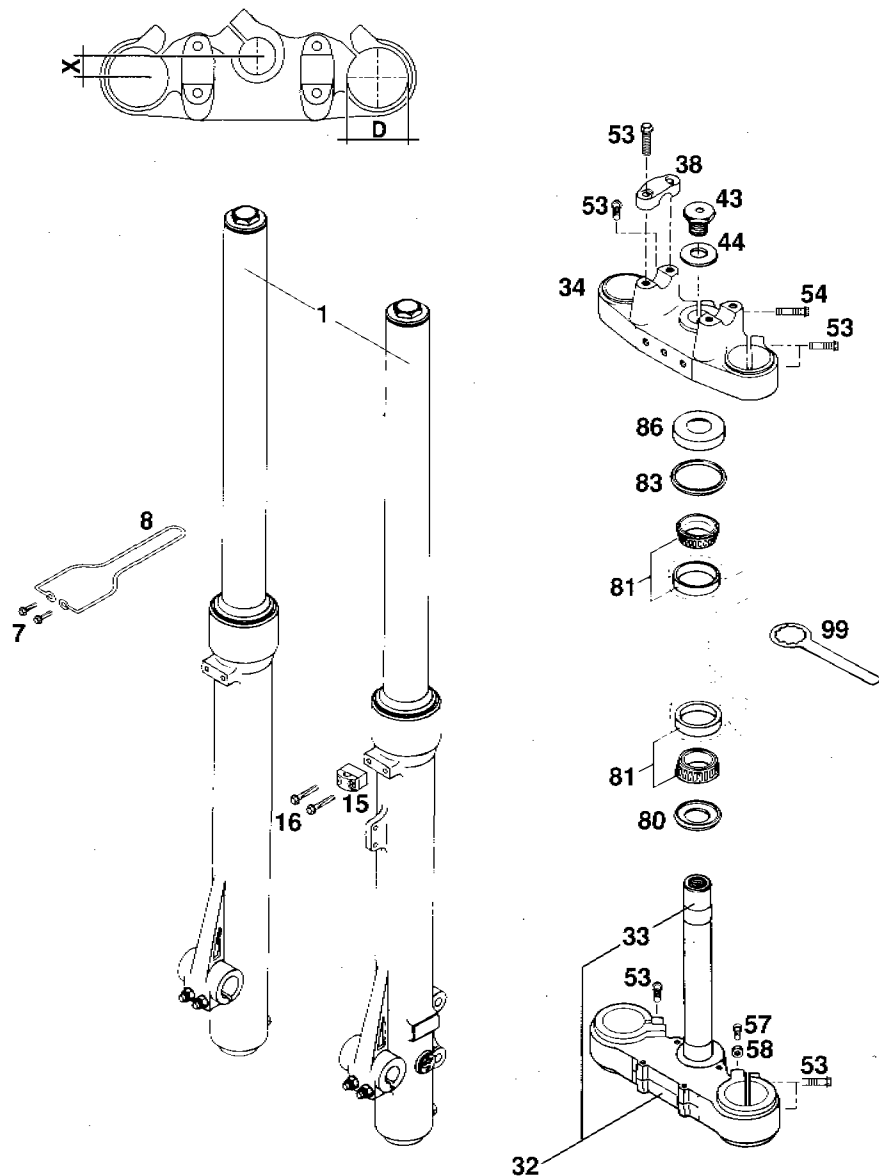


FIG	TEILNR/PARTNR	BEZEICHNUNG	DESCRIPTION	QTY
1	511.01.000.044	GABELBEINE KPL. LI&RE LANG '96	FORK LEGS CPL. L/S+R/S LONG'96	1
7	0015 050203	SK.BUNDSCHRAUBE M 5X20 SW=8	HH COLLAR SCREW M 5X20 WS=8	2
8	511.14.056.000	TACHOWELLENFÜHRUNG 125 LC2 '96	SPEEDOMETER CABLE GUIDE LC2'96	1
15	546.01.085.000	BREMSSCHLAUCHKLEMME MARZ. '95	BRAKE HOSE CLAMP MARZOCCHI'95	1
16	0015 050303	SK.BUNDSCHRAUBE M 5X30 SW=8	HH COLLAR SCREW M 5X30 WS=8	2
32	511.01.032.016	GABELBR.UNT.KPL. X=16MM/D=41MM	BOTT.TRIPLE CLAMPX=16MM/D=41MM	1
33	501.01.033.100	GABELSCHAFTRÖHR L=244 '91	FORK TUBE L=244 '91	1
34	511.01.034.016	GABELBRÜCKE OBEN X=16MM/D=41MM	TOP TRIPLE CLAMP X=16MM/D=41MM	1
38	546.01.038.000	LENKERKLEMMBRÜCKE '95	HANDLEBAR CLAMP '95	2
43	564.01.043.000	SK.SCHRAUBE M20X1,5	HH SCREW M20X1,5	1
44	564.01.044.000	SCHEIBE 21X38X3	WASHER 21X38X3	1
53	0015 080303	SK.BUNDSCHRAUBE M 8X30 SW=10	HH COLLAR SCREW M 8X30 WS=10	12
54	0015 080353	SK.BUNDSCHRAUBE M 8X35 SW=10	HH COLLAR SCREW M 8X35 WS=10	1
57	0933 070203	SK.SCHRAUBE DIN0933-M 7X20	HH SCREW DIN0933-M 7X20	2
58	0934 070003	SK.MUTTER DIN0934-M 7	HEXAGON NUT DIN0934-M 7	2
80	546.01.084.100	O-RINGTRÄGER M. DICHTLIPPE '91	O-RING SUPPORT W. SEALING LIP	1
81	542.01.081.000	KEGELROLLENLAGER SKF 331274	TAPERED ROLL. BEAR. SKF 331274	2
83	546.01.184.000	STEUERKOPFABDICHTUNG OBEN	STEERING HEAD GASKET TOP	1
86	542.01.086.000	SCHUTZRING	STEERING HEAD COVER	1
99	542.12.035.000	RINGSCHLÜSSEL SW=32	RING WRENCH SW=32	1

FÜLLMENGE: 485CCM STOSSDÄMPFERÖL SAE 10 C PRO GABELHOLM
 O.I. QUANTITIES: 485 CCM (29,6 C.U.B.C IN.) SHOCK ABSORBER OIL SAE 10 C PER FORK LEG

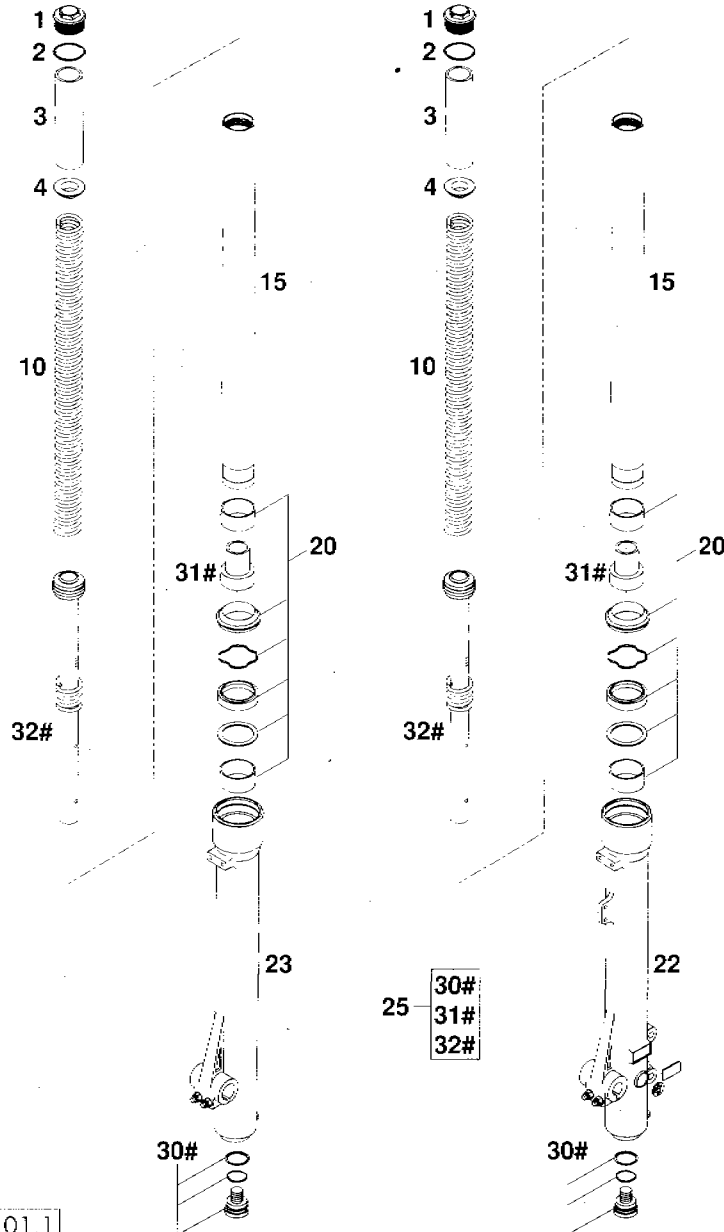


FIG	TEILNR/PARTNR	BEZEICHNUNG	DESCRIPTION	QTY
1	511.01.008.000	VERSCHLUßKAPPE LINKS+RECHTS	SCREW CAP L/S+R/S	2
2	0770 320035	O-RING 32,00X3,50	O-RING 32,00X3,50	2
3	511.01.022.000	VORSPANNBÜCHSE L=138MM	PRELOAD BUSHING L=138 MM	2
4	511.01.023.000	FEDERTELLER	SPRING RETAINER	2
10	511.01.021.000	FEDER 4,3X480MM	SPRING 4,3X480 MM	2
15	511.01.003.000	GABELHOLM D=41MM	FORK TUBE D=41MM	2
20	511.01.014.000	REP.SATZ SIMMERINGE+BÜCHSEN	REP.KIT SHAFT SEAL R.+BUSHINGS	2
22	511.01.004.000	AUSSENROHR LINKS	OUTER TUBE L/S	1
23	511.01.005.000	AUSSENROHR RECHTS	OUTER TUBE R/S	1
25	511.01.015.000	REP.SATZ CARTRIDGE KPL.	REPAIR KIT CARTRIDGE CPL.	2

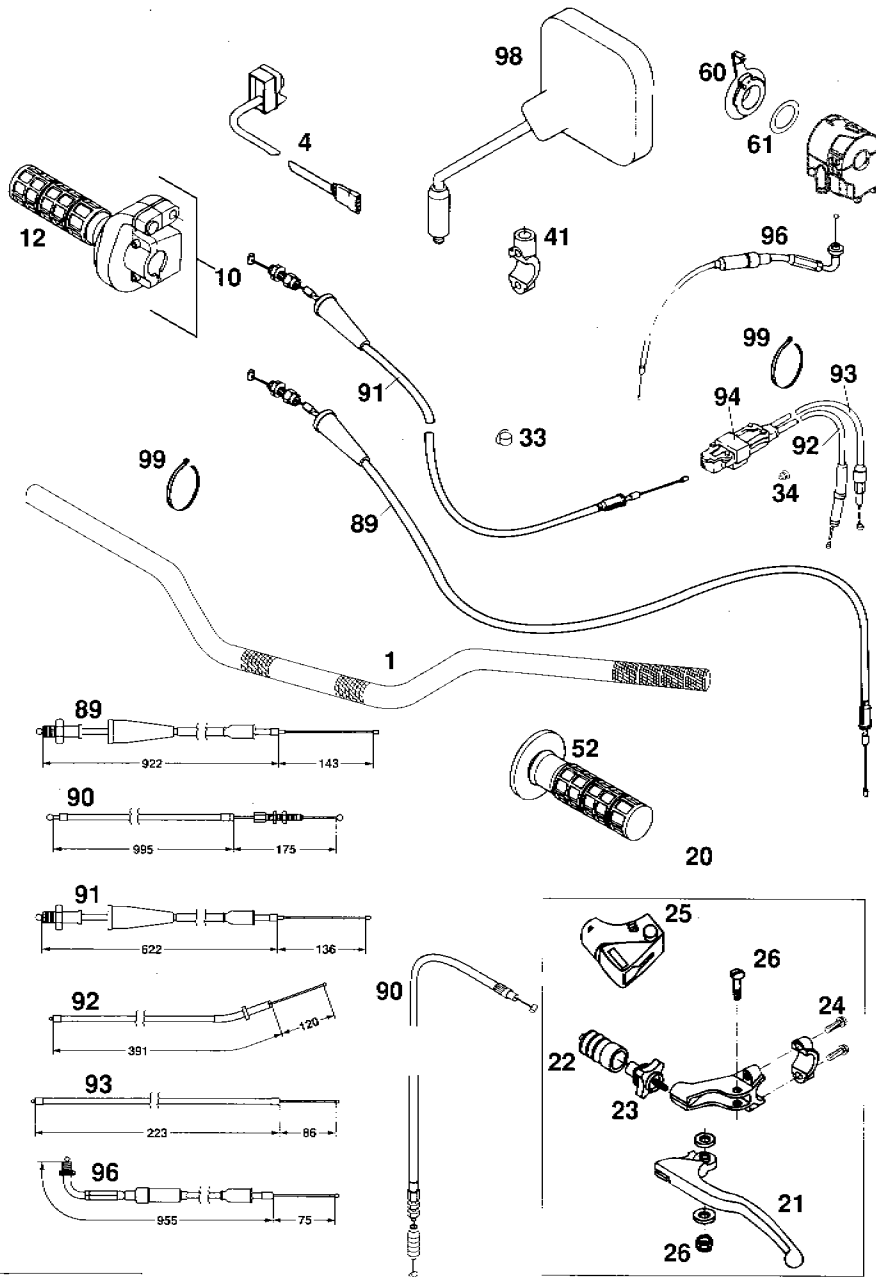


FIG	TEILNR/PARTNR	BEZEICHNUNG	DESCRIPTION	QTY
1*	583.02.001.400	ALU-LENKER AFAM SILBER '97	ALU-HANDLEBAR AFAM SILVER '97	1
4	511.11.072.000	START NOT-AUS SCHALTER LC2 '96	START-STOP SWITCH LC2 '96	1
10	583.02.010.000	GASDREHGRIF KPL. DOMINO '93	THROTTLE GRIP CPL.DOMINO '93	1
12	583.02.003.000	DREHGRIFÜBERZUG DOMINO	TWIST GRIP COVER DOMINO	1
20	546.02.040.200	KUPPLUNGSEBEL KPL. '94	CLUTCH LEVER CPL 250 '94	1
21	546.02.055.200	KUPPLUNGSEBEL LOSE	CLUTCH LEVER LOOSE	1
22	546.02.126.000	FALTENBALG KUPPLUNGSEBEL '91	BELLOWS CLUTCH-LEVER '91	1
23	583.02.043.000	STELLSCHRAUBE KPL. M7	ADJUSTMENT SCREW CPL.M7	1
24	0015 060203	SK.BUNDSCHRAUBE M 6X20 SW=8	HH COLLAR SCREW M 6X20 WS=8	2
25	546.02.026.200	SCHUTZKAPPE-KUPPLUNGSEBEL	PROTECTION CAP-CLUTCH LEVER	1
26	546.02.028.200	HEBELSCHRAUBE KPL.	LEVER SCREW CPL.+NUT +DISK	1
33	570.13.072.000	KABELHALTER 0210 BERNER	WIRING HOLDER 0210 BERNER	2
34*	544.03.135.000	VERSCHLUSSPFROPFEN SFL10	PLASTIC CAP SFL10	X
41	583.02.044.000	KLEMMSCHELLE SPIEGEL M10X1,25	CLAMP MIRROR M10X1,25	1
52	583.02.052.000	FESTGRIF DOMINO '93	FIXED GRIP DOMINO '93	1
60	583.02.050.100	CHOCKEHEBEL DOMINO '94	CHOKE LEVER DOMINO '94	1
61*	0988 253505	PASSSCHEIBE DIN0988-25X35X0,5	THRUST WASH. DIN0988-25X35X0,5	1
89*	511.02.091.100	GASSEIL 125 LC2 LANG '97 NUR FÜR 80 KM/H VERSION	THROTTLE CABLE 125 LC2 LONG '97 ONLY FOR 80 KM/H VERSION	1
90	511.02.090.000	KUPPLUNGSEIL 125 LC2 '96	CLUTCH CABLE 125 LC2 '96	1
91	511.02.091.000	GASSEIL 125 LC2 KURZ '96 NUR FÜR 100 KM/H VERSION	THROTTLE CABLE 125LC2 SHORT '96 ONLY FOR 100 KM/H VERSION	1
92	511.02.086.000	ÖLPUMPENSEIL 125 LC2 '96	OIL PUMP CABLE 125 LC2 '96	1
93	511.02.087.000	VERGASERSEIL 125 LC2 '96	CARBURETOR CABLE 125 LC2 '96	1
94	511.02.085.000	SEILZUGVERTEILER KPL. LC2 '96	CABLE DISTRIBUTOR CPL LC2 '96	1
96	511.02.095.000	KALTSTARTSEIL 125 LC2 '96	CHOKE CABLE 125 LC2 '96	1
98	580.12.040.000	RÜCKBLICKSPIEGEL LINKS	REAR MIRROR L/S	1
—	580.12.140.000	RÜCKBLICKSPIEGEL RECHTS	REAR MIRROR R/S	X
99	440.11.076.200	KABELBAND 200MM	CABLE TIE 200MM	X
—	440.11.076.305	KABELBAND 290MM	CABLE TIE 290MM	X

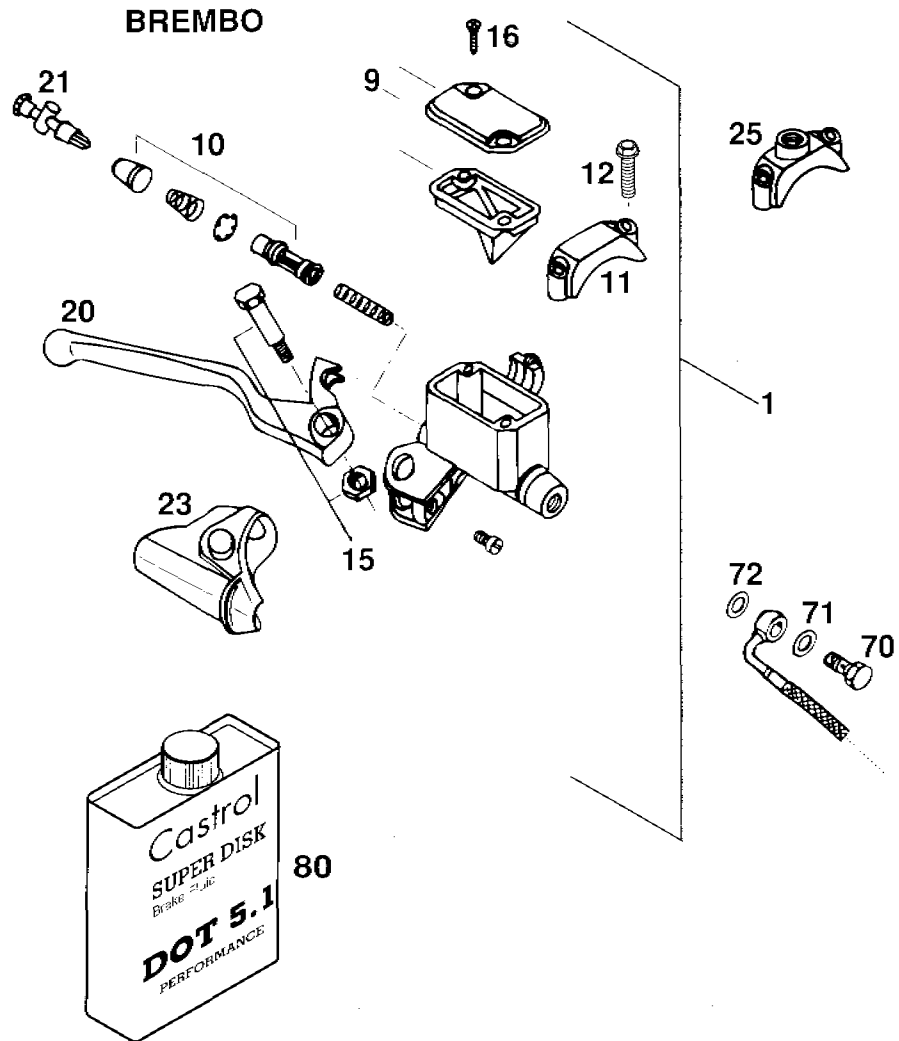


FIG	TEILNR/PARTNR	BEZEICHNUNG	DESCRIPTION	QTY
1	502.13.001.044	HANDBREMSZYLINDER BREMBO'94 D = 11 MM	HANDBRAKE CYLINDER BREMBO '94	1
9	502.13.012.000	DECKEL KPL.	COVER CPL.	1
10	502.13.050.000	REPARATUR-SATZ KOLBEN 11MM	REPAIR KIT PISTON 11MM	1
11	544.13.011.000	SCHELLE	CLAMP	1
12	0015 060253	SK.BUNDSCHRAUBE M 6X25 SW=8	HH COLLAR SCREW M 6X25 WS=8	2
15	502.13.015.000	HEBELSCHRAUBE KPL.	LEVER SCREW CPL.	1
16	0965 050163	SENKSCHRAUBE DIN0965-M 5X16	FLAT HEAD SCREW DIN0965-M 5X16	2
20	502.13.020.000	HANDBREMSHEBEL LOSE BREMBO'94	HAND BRAKE LEVER LOOSE BREM'94	1
21	502.13.021.000	STELLSCHRAUBE KPL.	ADJUSTING SCREW CPL.	1
23	502.13.023.000	SCHUTZKAPPE BREMBO'94	PROTECTION CAP BREMBO'94	1
25	580.12.040.150	KLEMMSCHELLE FÜR SPIEGEL '94	CLAMP FOR MIRROR '94	1
70	502.13.025.000	HOHLSCHRAUBE M10X1X19	HOLLOW SCREW M10X1X19	1
71	420.13.026.000	CU-DICHTRING DIN7603-10X16X1,5	CU-SEAL RING DIN7603-10X16X1,5	1
72	420.13.226.000	CU-DICHTRING DIN7603-10X16X1	CU-SEAL RING DIN7603-10X16X1	1
80	060 54	BREMSFLÜSSIG. DOT 5.1 CASTROL	BRAKE FLUID DOT 5.1 CASTROL	1

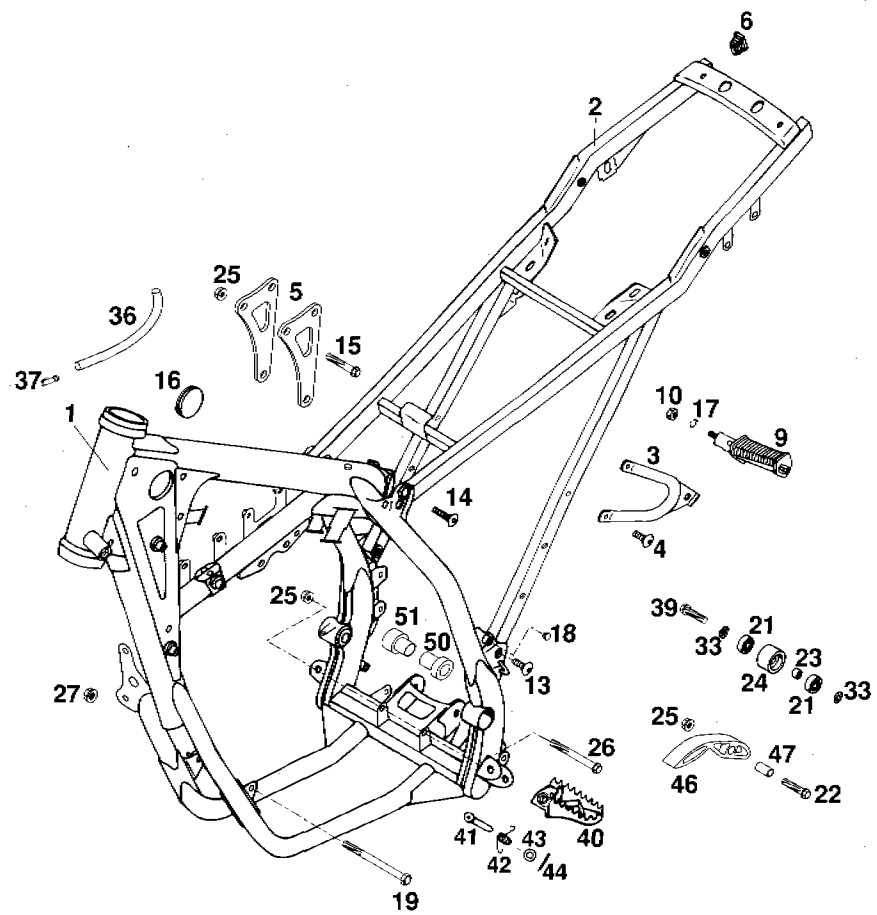


FIG	TEILNR/PARTNR	BEZEICHNUNG	DESCRIPTION	QTY
1*	511.03.001.100	RAHMEN 125 LC2 '97	FRAME 125 LC2 '97	1
2	511.03.002.000	AUSLEGER STAHL 125 LC2 '96	SUB FRAME STEEL 125 LC2 '96	1
3	583.03.003.000	FUSSRASTENTRÄGER HINTEN LINKS	FOOTREST BRACKET REAR L/S	1
-	546.03.103.000	FUSSRASTENTRÄGER HINTEN RECHTS	FOOT REST BRACKET REAR R/S	1
4	0107 080203	ISK.II.SCHRAUBE DIN0107-M 8X20	AH OVAL H.SCREW DIN0170-M 8X20	4
5	511.03.005.000	MOTORSTREBE 125 LC2 '96	ENGINE BRACE 125 LC2 '96	2
6	583.03.002.090	VERSCHLUSSTOPFEN 12 X 17 MM	PLUG 12 X 17 MM	2
9	490.03.250.000	FUSSRASTE HINTEN LINKS KPL.	FOOTREST REAR L/S CPL.	1
-	490.03.350.000	FUSSRASTE HINTEN RECHTS KPL.	FOOTREST REAR R/S CPL.	1
10	0934 100003	SK.MUTTER DIN0934-M10	HEXAGON NUT DIN0934-M10	2
13	546.10.052.000	KETTENRADSCHRAUBE-ISK M8X20	SPROCKET SCREW A H M8X20	2
14	545.10.052.000	KETTENRADSCHRAUBE-ISK M 8X26	SPROCKET SCREW-AH M 8X26	2
15	0015 080453	SK.BUNDSCHRAUBE M 8X45 SW=10	HH COLLAR SCREW M 8X45 WS=10	3
16	546.06.004.000	VERSCHLUSSKAPPE 37MM	PLUG 37 MM	2
17	0127 100003	FEDERRING DIN0127-B10	SPRING RING DIN0127-B10	2
18	544.03.135.000	VERSCHLUSSPFROPFEN SFL10	PLASTIC CAP SFL10	1
19	0931 101203	SK.SCHRAUBE DIN0931-M10X120	HH SCREW DIN0931-M10X120	1
21	0625 006087	RILLENKUGELLAGER 608 2RS C3	GROOVED BALL BEARING 608 2RSC3	2
22	0015 080353	SK.BUNDSCHRAUBE M 8X35 SW=10	HH COLLAR SCREW M 8X35 WS=10	1
23	740.03.021.000	BÜCHSE 8 X 12 X 6,5	BUSHING 8 X 12 X 6,5	1
24	502.03.053.000	KETTENROLLE D=30MM	CHAIN ROLL D=30MM	1
25	543.10.086.000	STOVERFLANSCHMUTTER M8	SELF LOCKING NUT M8	5
26	0015 080753	SK.BUNDSCHRAUBE M 8X75 SW=10	HH COLLAR SCREW M 8X75 WS=10	1
27	543.10.086.100	SS.MUTTER M10 CU SW=14	SELF LOCKING NUT M10 CU WS=14	1
33	360.03.014.000	SCHNORR-SICHERUNGSSCHEIBE 8MM	LOCK WASHER 8MM	2
36	550.07.016.001	SCHLAUCH 7X10 PER METER	PVC-HOSE 7X10 PER METER	0,3
37*	503.03.089.000	WINKELSTÜCK '97	ANGEL PIECE '97	1
39	0015 080303	SK.BUNDSCHRAUBE M 8X30 SW=10	HH COLLAR SCREW M 8X30 WS=10	1
40	546.03.040.100	FUSSRASTE LINKS BREIT '96	FOOT REST L/S WIDE '96	1
-	546.03.140.100	FUSSRASTE RECHTS BREIT '96	FOOT REST R/S WIDE '96	1
41	546.03.044.000	BOLZEN FÜR FUSSRASTER 9,8 X 50	BOLT FOR FOOTREST 9,8 X 50	2
42	546.03.041.000	FUSSRASTENFEDER LINKS & RECHTS	FOOTREST SPRING L/S & R/S	2
43	0125 100003	UNTERLEGSCHIBE DIN0125-A10,5	WASHER DIN0125-A10,5	2
44	0094 032253	SPLINT DIN0094-3,2X25 STAHL	PIN DIN0094-3,2X25 STEEL	2
46*	511.03.053.000	KETTENGLEITSTÜCK UNTEN '97	CHAIN SLIDING PIECE BELOW '97	1
47*	511.03.053.051	BÜCHSE 8,2X10X20	BUSHING 8,2X10X20	1
50	511.30.010.000	GEHÄUSEBÜCHSE LINKS 125 LC2'96	CASE BUSHING L/S 125 LC2 '96	1
51	511.30.110.000	GEHÄUSEBÜCHSE RECHTS 125LC2'96	CASE BUSHING R/S 125 LC2 '96	1

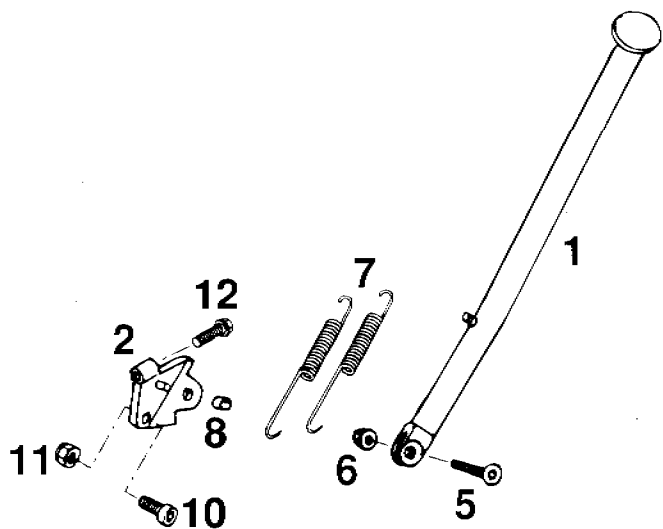
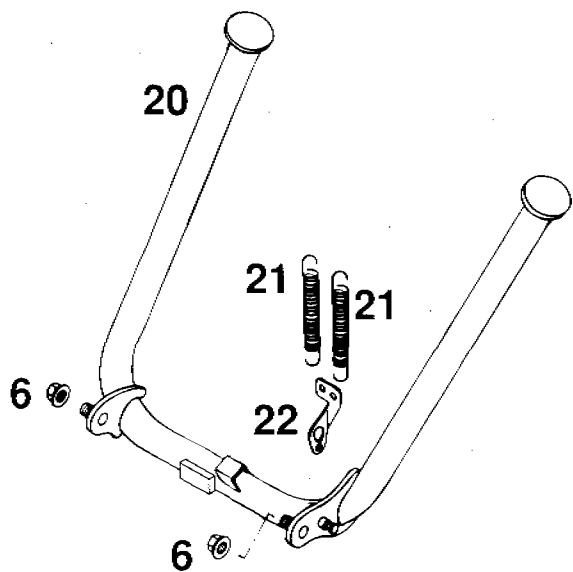


FIG	TEILNR/PARTNR	BEZEICHNUNG	DESCRIPTION	QTY
1	511.03.023.000	SEITENSTÄNDER 315MM 125 LC2'96	SIDE STAND 315 MM 125 LC2 '96	1
2	511.03.026.050	STÄNDERKONSOLE 125 LC2 '96	SIDE STAND BRACKET 125 LC2 '96	1
5	0991 080353	SENKSCHRAUBE DIN7991-M 8X35	FLAT HEAD SCREW DIN7991-M 8X35	1
6	543.10.086.000	STOVERFLANSCHMUTTER M8	SELF LOCKING NUT M8	1(2)
7	510.03.021.000	STÄNDERFEDER LANG	SIDESTAND SPRING LONG	2
8	571.03.225.000	BÜCHSE 8,2 X 12 X 10	BUSHING 8,2 X 12 X 10	1
10	0912 100223	ISK.SCHRAUBE DIN0912-M10X22	AH SCREW DIN912 M10X22 8.8	1
11	0985 100003	SS.MUTTER DIN0985-M10	SELF LOCKING NUT DIN0985-M10	1
12	0015 080253	SK.BUNDSCHRAUBE M 8X25 SW=10	HH COLLAR SCREW M 8X25 WS=10	1
20	511.03.016.000	MITTELSTÄNDER 380MM 125 LC2'96	CENTER STAND 380MM 125 LC2 '96	1
21	100.03.021.000	STÄNDERFEDER KURZ	STAND SPRING SHORT	2
22	546.03.027.000	FEDERLASCHE '90	SPRING HANGER '90	1

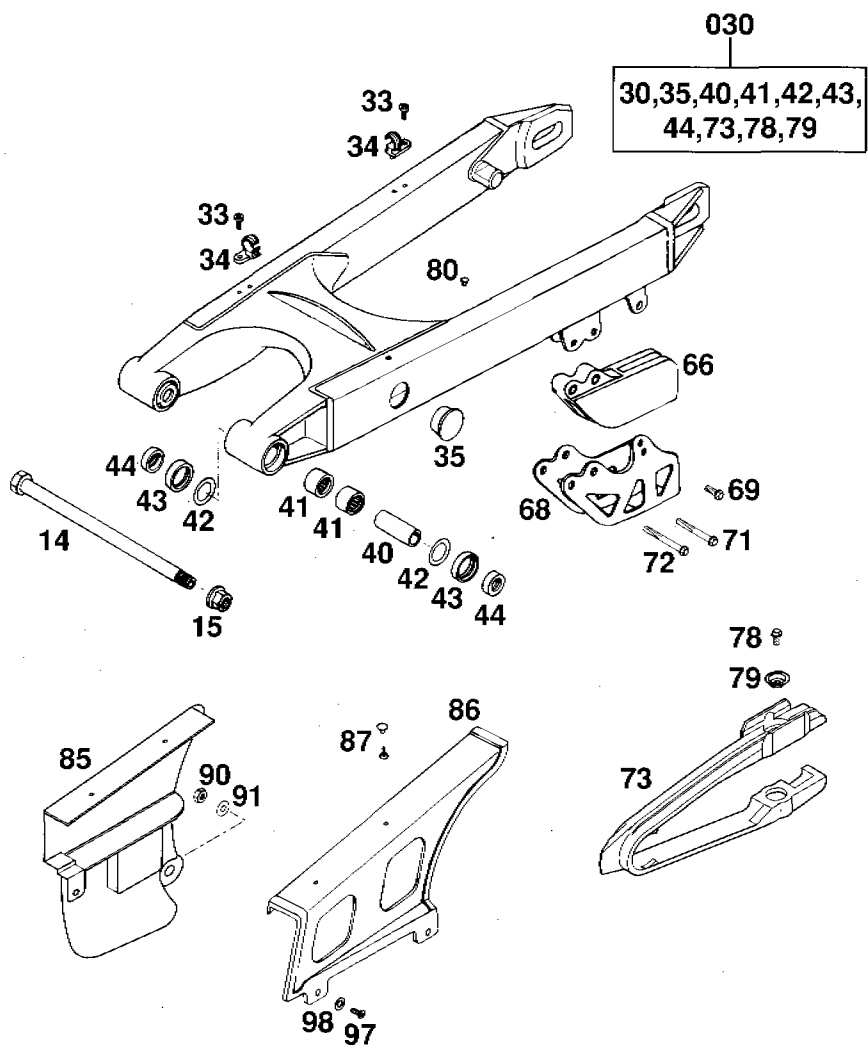


FIG	TEILNR/PARTNR	BEZEICHNUNG	DESCRIPTION	QTY
14	546.03.014.000	SCHWINGARMBOLZEN 15X250	SWINGARM BOLT 15X250	1
15	546.03.015.000	STOPPMUTTER M14X1,5 SW=19	SELF LOCKING NUT M14X1,5 WS=19	1
030*	511.04.030.044	SCHWINGARM KPL. 250-360 '97	SWINGARM CPL. 250-360 '97	1
33	0010 050103	GEW.FURCHSCHRAUBE M 5,0X10	SPECIAL SCREW M 5,0X10	2
34	546.11.076.100	HALTESCHELLE FÜR BREMSSCHL.'96	RETAIN.CLAMP FOR BRAKE HOSE'96	2
35	546.03.135.000	STOPFEN MOSS ART.NR.12803	PLUG	2
40	546.03.081.000	LAGERHÜLSE 15 X 20 X 48	BEARING SLEEVE 15 X 20 X 48	2
41	546.03.097.000	NADELHÜLSE HK 2016	NEEDLE BUSH HK 2016	4
42	546.03.036.000	ANLAUFSCHLEIBE 22,2X31,7X1	STOP DISK 22,2X31,7X1	4
43	0760 253270	WELLENDICHTRING 25X32X7	SHAFT SEAL RING 25X32X7	4
44	546.03.090.000	TASSE FÜR WELLENDICHTR.15X25X9	BUCKET F.SHAFTSEALRING 15X25X9	4
66	546.07.066.100	KETTENFÜHRUNG HINTEN '94	CHAIN GUIDE REAR '94	1
68	546.07.070.100	HALTEBLECH	RETAINING PLATE '94	1
69	0015 060163	SK.BUNDSCHRAUBE M 6X16 SW=8	HH COLLAR SCREW M 6X16 WS=8	1
71	0015 060503	SK.BUNDSCHRAUBE M 6X50 SW=8	HH COLLAR SCREW M 6X50 WS=8	1(2)
72	0015 060553	SK.BUNDSCHRAUBE M 6X55 SW=8	HH COLLAR SCREW M 6X55 WS=8	1
73*	503.04.066.000	KETTENGLEITSCHUTZ '97	CHAIN GUARD '97	1
78	0009 050103	GEW.FURCHSCHRAUBE M 5,0X10	SPECIAL SCREW M 5,0X10	2
79	722.10.079.000	STÜTZSCHALE	BUCKET	2
80	546.03.235.000	BLINDSTOPFEN 4 MM	DUMMY PLUG 4 MM	X
85*	503.04.060.000	KETTENSCHUTZ KLEIN EXC '97	CHAIN GUARD EXC '97	1
86	546.07.460.000	KETTENSCHUTZ GROSS EGS	CHAIN GUARD LARGE EGS '90	1
87	200.12.062.055	HOHLNIET 2-TLG.	HOLLOW RIVET TWO PARTS	2
90	0985 060003	SS.MUTTER DIN0985-M 6	SELF LOCK. NUT DIN0985-M 6	1
91	0021 060003	SCHEIBE DIN9021-A 6,4	WASHER DIN9021-A 6,4	1
97	0010 050103	GEW.FURCHSCHRAUBE M 5,0X10	SPECIAL SCREW M 5,0X10	2
98	0021 050003	SCHEIBE DIN9021-A 5,3	WASHER DIN9021-A 5,3	2

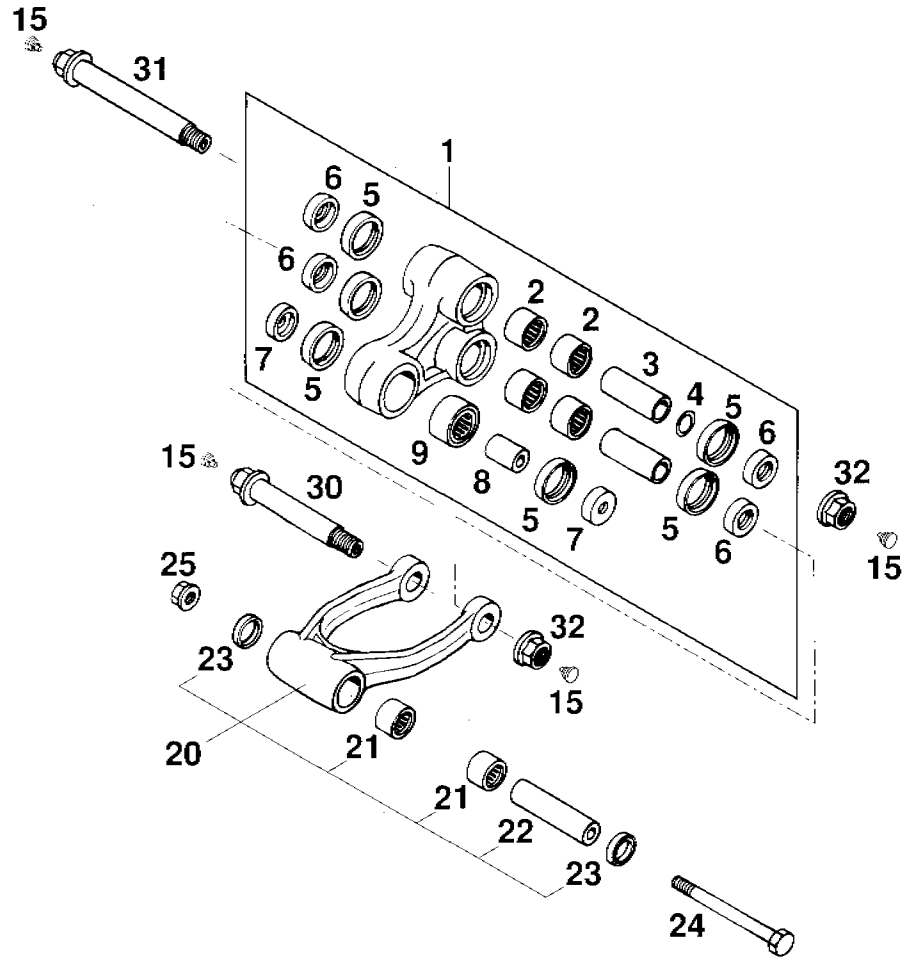


FIG	TEILNR/PARTNR	BEZEICHNUNG	DESCRIPTION	QTY
1	546.03.080.144	WINKELHEBEL KPL. 250/300 '94	ROCKER ARM CPL 250/300 '94	1
2	546.03.097.000	NADELHÜLSE HK 2016	NEEDLE BUSH HK 2016	4
3	546.03.081.000	LAGERHÜLSE 15 X 20 X 48	BEARING SLEEVE 15 X 20 X 48	2
4	546.03.090.010	STAHSCHIBE 15,2X19X0,1	STEEL WASHER 15,2X19X0,1	X
4	546.03.090.020	STAHSCHIBE 15,2X19X0,2	STEEL WASHER 15,2X19X0,2	X
4	546.03.090.030	STAHSCHIBE 15,2X19X0,3	STEEL WASHER 15,2X19X0,3	X
5	0760 253270	WELLENDICHTRING 25X32X7	SHAFT SEAL RING 25X32X7	6
6	583.03.090.000	TASSE F. WELLENDICHTR. 15X25X11	SPAC.F.SHAFT SEALRING 15X25X11	4
7	546.03.085.000	TASSE FÜR WELLENDICHTR 10X25X8	BUCKET F.SHAFT SE.RING 10X25X8	2
8	546.03.086.000	LAGERHÜLSE 25,5X18X10MM	BEARING SLEEVE 25,5X18X10MM	1
9	546.03.197.000	SCHWENKLAGER RPNA18-32 250/90	PIVOT BEARING RPNA18-32 250'90	1
15	544.03.135.000	VERSCHLUSSPFROPFEN SFL10	PLASTIC CAP SFL10	X
20	546.03.083.144	VERBINDUNGSGABEL L=122 KPL.	CONNECTING FORK L=122MM CPL	1
21	565.03.195.100	NADELLAGER HK 1816	NEEDLE BEARING HK 1816	2
22	546.03.084.000	LAGERHÜLSE 70X18X10	BEARING SLEEVE 70X18X10MM	1
23	0760 182442	WELLENDICHTRING 18X24X4	SHAFT SEAL RING 18X24X4	2
24	546.03.087.000	SONDERSCHRAUBE M10X96 10.9	SPECIAL SCREW M10X96 10.9	1
25	490.09.082.000	STOVERFLANSCHMUTTER M10 SW=17	SELF LOCKING NUT M10 WS=17	1
30	546.03.182.050	BOLZEN VERB.STANGE-WINKELHEBEL	BOLT LINKAGE ARM - ROCKER ARM	1
31	546.03.082.050	BOLZEN SCHWINGE-DREIECKHEBEL	BOLT	1
32	546.03.015.000	STOPPMUTTER M14X1,5 SW=19	SELF LOCKING NUT M14X1,5 WS=19	2

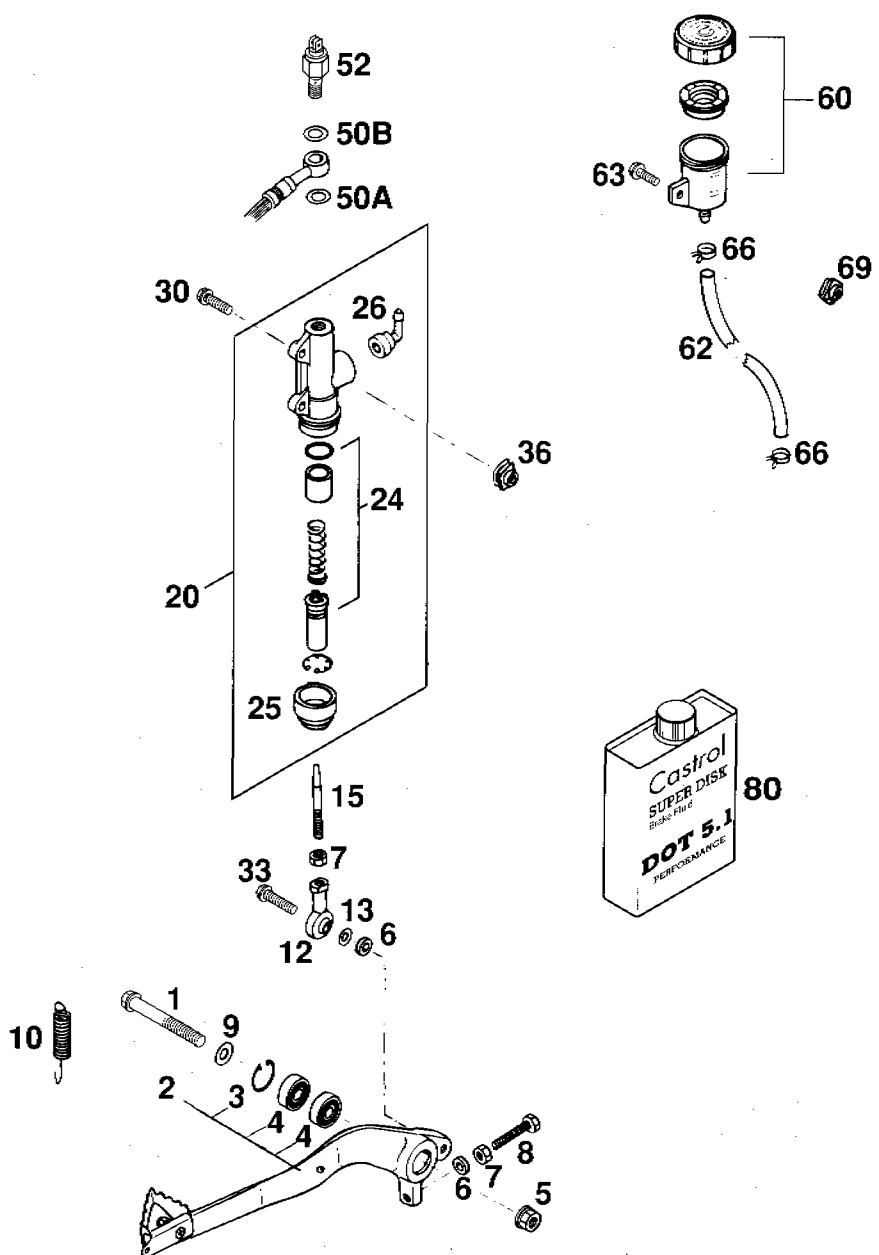
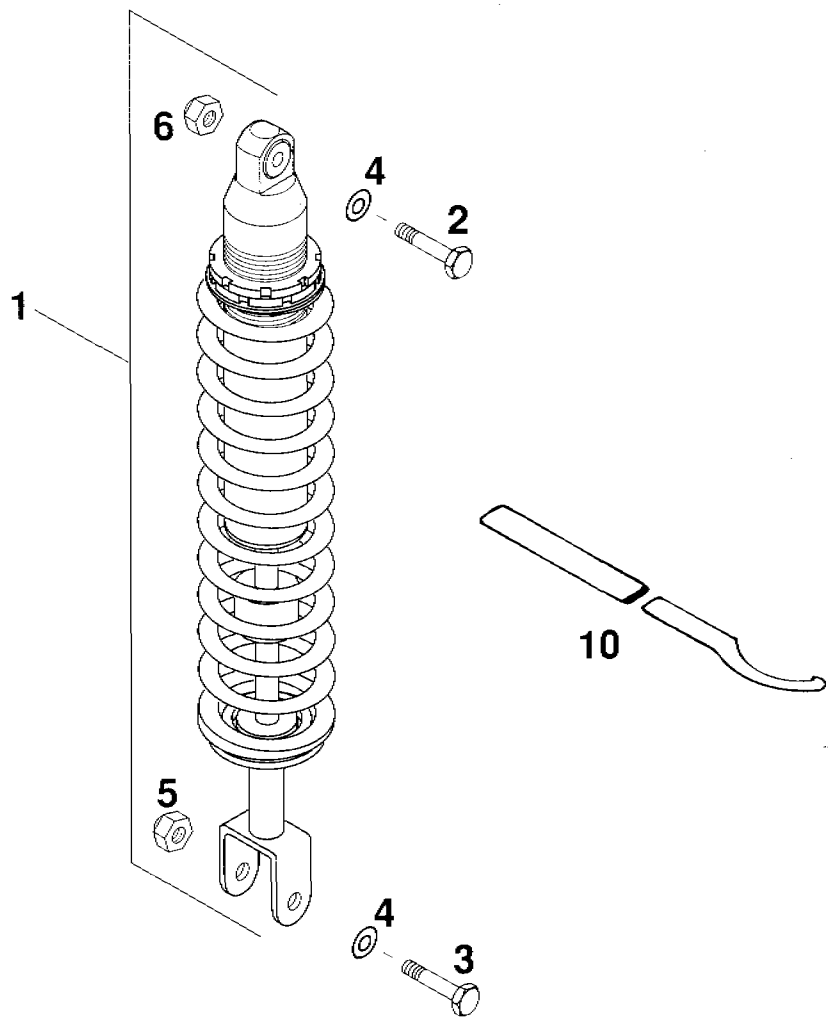


FIG	TEILNR./PARTNR	BEZEICHNUNG	DESCRIPTION	QTY
1	0015 080603	SK.BUNDSCHRAUBE M 8X60 SW=10	HH COLLAR SCREW M8X60 SW10	1
2*	511.13.050.044	FUSSBREMSHEBEL KPL. 125 LC2'97	FOOT BRAKE LEVER CPL. 125LC2'97	1
3	0472 022150	SICHERUNGSRING DIN0472-22X1,5	CIRCLIP DIN972 22X1,5	1
4	0625 006087	RILLENKUGELLAGER 608 C3	GROOVED BALL BEARING 608 2RSC3	2
5	543.10.086.000	STOVERFLANSCHMUTTER M8	SELF LOCKING NUT M8	1
6	120.11.016.000	SCHEIBE 6 X 12 X 3	WASHER	2
7	0934 060003	SK.MUTTER DIN0934-M 6	HEXAGON NUT DIN0934-M 6	2
8	0933 060353	SK.SCHRAUBE DIN0933-M 6X35	HH SCREW DIN933 M6X35	1
9	0125 080003	UNTERLEGSCHIEBE DIN0125-A 8,4	WASHER DIN0125-A 8,4	1
10	546.03.062.000	RÜCKZUGFEDER FÜR BREMSHEBEL	RETURN SPRING FOR BRAKE LEVER	1
12	546.03.069.000	GELENKKOPF M6 250-FUSSBREMSHEB.	SWIVEL HEAD M6 250	1
13	0125 060003	UNTERLEGSCHIEBE DIN0125-A 6,4	WASHER DIN0125-A 6,4	1
15	546.03.068.000	DRUCKSTANGE ALU MOD. 250 '90	PRESSURE ROD ALU 250 '90	1
20	545.13.101.044	HAUPTBREMSZYLINDER MOD. '89	MAIN BRAKE CYLINDER MOD. '89	1
24	545.13.150.000	REPARATUR SATZ KOLBEN 13MM	REPAIR KIT PISTON 13MM	1
25	545.13.151.000	FALTENBALG	RUBBER SLEEVE	1
26	545.13.155.000	WINKELSTÜCK	ANGLE PIECE	1
30	0015 060203	SK.BUNDSCHRAUBE M 6X20 SW=8	HH COLLAR SCREW M 6X20 WS=8	2
33	0015 060253	SK.BUNDSCHRAUBE M 6X25 SW=8	HH COLLAR SCREW M 6X25 WS=8	1
36	502.35.033.300	KLIPS-MUTTERNHALTER M6 KP142	SNAP-NUT HOLDER M6 KP142	2
50A	420.13.026.000	CU-DICHRING DIN7603-10X16X1,5	CU-SEAL RING DIN7603-10X16X1,5	1
50B	420.13.226.000	CU-DICHRING DIN7603-10X16X1	CU-SEAL RING DIN7603-10X16X1	1
52*	503.11.051.000	BREMSLICHTSCHALTER HINTEN '97	REAR BRAKE LIGHT SWITCH '97	1
60	545.13.030.044	BREMSFLÜSSIGKEITSRESERVIOR '89	BRAKE FLUID RESERVOIR '89	1
62	580.07.016.101	SCHLAUCH FÜR RESERVIOR 6X1,5	HOSE FOR RESERVOIR 6X1,5	0,5
63	0015 050163	SK.BUNDSCHRAUBE M 5X16 SW=8	HH COLLAR SCREW M 5X16 WS=8	1
66	580.07.017.000	YDNAC KLAMMER 10101	CLAMP FOR FUEL HOSE 9MM	2
69	502.35.033.000	KLIPS-MUTTERNHALTER M5 KP142	SNAP-NUT HOLDER M5 KP142	1
80	060 54	BREMSFLÜSSIGK. DOT 5.1 CASTROL	BRAKE FLUID DOT 5.1 CASTROL	1

FIG	TEILNR/PARTNR	BEZEICHNUNG	DESCRIPTION	QTY
1	511.04.010.000	MONOSHOCK PAIOLI MC56RB '96 L=452MM	SHOCK ABSORB.PAIOLI MC56RB '96 L=452MM	1
2	565.03.086.000	SONDERSCHRAUBE M10X47 10.9	SPECIAL SCREW M10X47 10.9	1
3	565.03.093.000	SONDERSCHRAUBE M10X55 10.9	SPECIAL SCREW M10X55 10.9	1
4	0125 100003	UNTERLEGSSCHEIBE DIN0125-A10,5	WASHER DIN0125-A10,5	2
5	0985 100003	SS.MUTTER DIN0985-M10	SELF LOCKING NUT DIN0985-M10	1
6	543.10.086.100	SS.MUTTER M10 CU SW=14	SELF LOCKING NUT M10 CU WS=14	1
10	543.12.024.000	HAKENSCHLÜSSEL KPL.	HOOK WRENCH CPL.	1



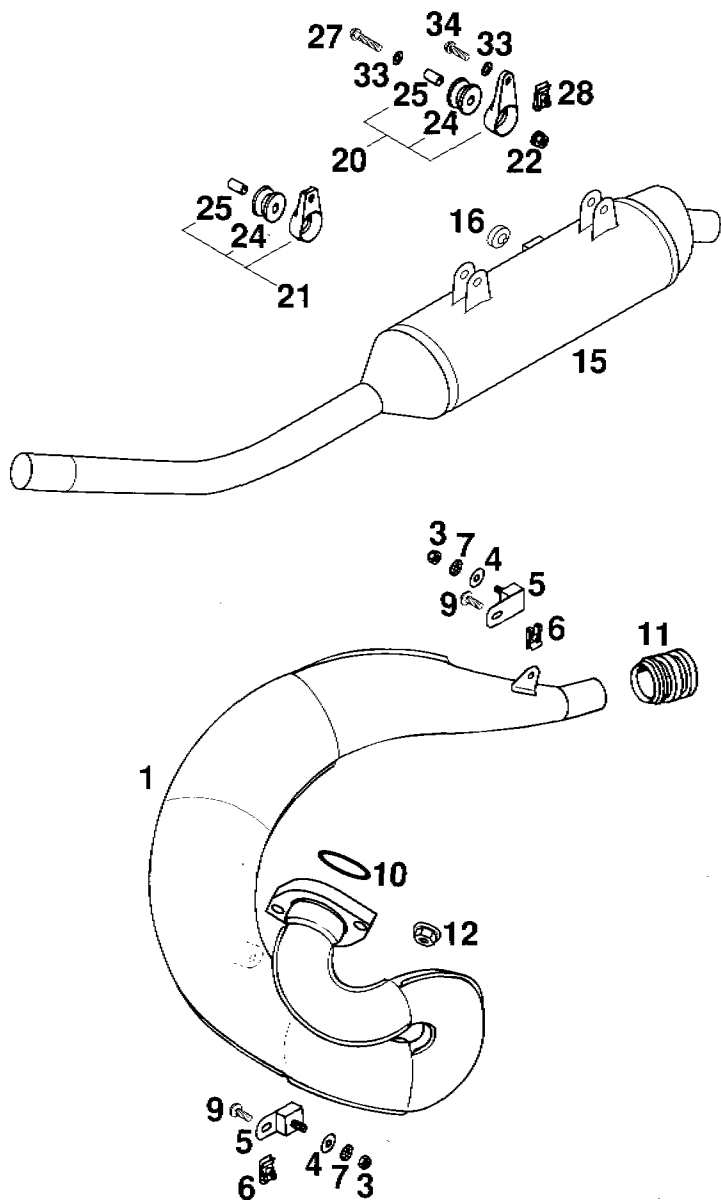


FIG	TEILNR/PARTNR	BEZEICHNUNG	DESCRIPTION	QTY
1*	511.05.009.400	AUSPUFF „KTM 511 8“ MIT KAT VERNICKELT	EXH.PIPE „KTM 511 8“ WITH CAT. CHROME PLATED	1
1*	511.05.009.500	AUSPUFF „KTM 511 0“ OHNE KAT VERNICKELT	EXH.PIPE „KTM 511 0“ WITHOUT CAT CHROME PLATED	1
1*	511.05.009.600	AUSPUFF „KTM 511 1“ MIT KAT VERNICKELT	EXH.PIPE „KTM 511 1“ WITH CAT. CHROME PLATED	1
1*	511.05.009.700	AUSPUFF „KTM 511 1*“ MIT KAT VERNICKELT	EXH.PIPE „KTM 511 1*“ WITH CAT CHROME PLATED	1
3	0934 060003	SK.MUTTER DIN0934-M 6	HEXAGON NUT DIN0934-M 6	2
4	0021 060003	SCHEIBE DIN9021-A 6,4	WASHER DIN9021-A 6,4	2
5	546.05.262.000	SCHWINGELEMENT FÜR AUSPUFF	SILENTBLOCK FOR EXHAUST	2
6	546.03.048.100	MEHRBEREICHBLECHMUTTER M6	RANGE CHANGE METAL NUT M6	2
7	0797 060003	ZAHNSCHEIBE DIN6797-A 6,4	TOOTH LOCK WASH. DIN6797-A 6,4	2
9	0014 060153	SK.BUNDSCHRAUBE M 6X15 SW=8	HH COLLAR SCREW M 6X15 WS=8	2
10	511.05.005.000	DICHTUNG AUSPUFFFLANSCH	GASKET EXHAUST FLANGE	1
11	546.05.157.000	SILIKON-MUFFE D=25/27MM	SILICON SLEEVE D=25/27MM	1
12	543.10.086.000	STOVERFLANSCHMUTTER M8	SELF LOCKING NUT M8	2
15*	511.05.080.100	ENDDÄMPFER „KTM 511 E“ VERNICKELT	SILENCER „KTM 511 E“ CHROME PLATED	1
16	543.08.042.000	GUMMIPUFFER	RUBBER BUFFER	1
20	543.05.065.244	ENDDÄMPFERH. KPL. LANG SILICON	SIL. BRACKET CPL. LONG SILICON	1
21	543.05.065.344	ENDDÄMPFERH. KPL. KURZ SILICON	SIL. BRACKET CPL. SHORT SILICON	1
22	565.09.064.000	STOVER-FLANSCHMUTTER M6	SELF LOCKING NUT M6	2
24	543.05.068.100	DÄMPFUNGSELEMENT SILICON GRAU	DAMPING COMPONENT SILICON GREY	2
25	543.05.069.000	BÜCHSE 12X7X16	BUSHING 12X7X16	2
27	0015 060303	SK.BUNDSCHRAUBE M 6X30 SW=8	HH COLLAR SCREW M 6X30 WS=8	2
28	546.03.048.100	MEHRBEREICHBLECHMUTTER M6	RANGE CHANGE METAL NUT M6	2
33	0137 060003	FEDERSCHEIBE DIN0137-B 6	SPRING WASHER DIN0137-B 6	4
34	0015 060203	SK.BUNDSCHRAUBE M 6X20 SW=8	HH COLLAR SCREW M 6X20 WS=8	2

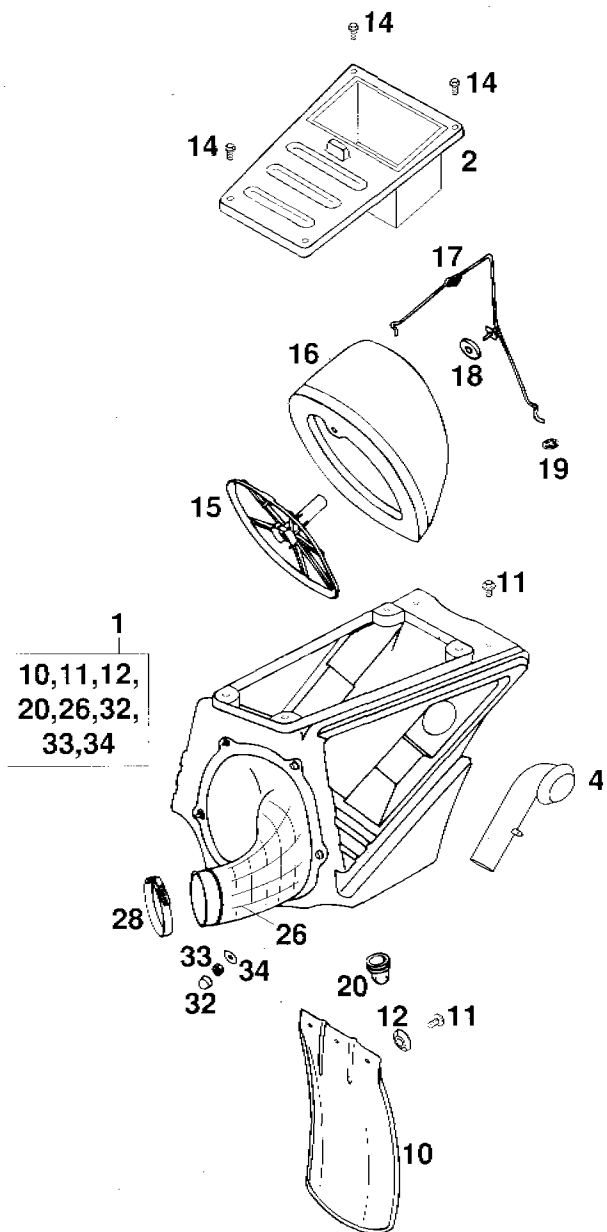


FIG	TEILNR/PARTNR	BEZEICHNUNG	DESCRIPTION	QTY
1	511.06.001.000	FILTERKASTEN KPL. 125 LC2 '96	AIR FILTER BOX CPL. 125 LC2 '96	1
2	511.06.002.000	FILTERKASTENDECKEL 125 LC2 '96	AIRFILTER BOX COVER 125 LC2'96	1
4	546.06.003.047	ABSTIMMRÖHR	MATCHING TUBE	1
10	546.06.010.000	SPRITZSCHUTZ FÜR FILTERKASTEN	SPLASH PROTECT.FOR FILTER BOX	1
11	0014 060103	SK.BUNDSCHRAUBE M 6X10 SW=8	HH COLLAR SCREW M 6X10 WS=8	4
12	722.10.079.000	STÜTZSCHALE	BUCKET	2
14	0015 060123	SK.BUNDSCHRAUBE M 6X12 SW=8	HH COLLAR SCREW M 6X12 WS=8	4
15	511.06.016.000	FILTERTRÄGER 125 LC2 '96	FILTER BRACKET 125 LC2 '96	1
16	546.06.015.000	LUFTFILTER 250/300/360/LC2	AIRFILTER 250/300/360/LC2	1
17	511.06.017.000	LUFTFILTERHALTEBÜGEL LC2 '96	AIR FILTER SUPPORT LC2 '96	1
18	510.05.082.200	GUMMISCHEIBE 5X21X3	RUBBER WASHER 5X21X3	1
19	546.06.019.004	KLEMMSCHEIBE KS4	CLAMPING DISK KS4	1
20	502.06.020.000	FILTERKASTENENTLEERUNG	RUBBER SLEEVE	1
26	546.06.026.000	VERGASERMANSCHETTE	CARBURETOR BELLOWS	1
*	511.06.025.000	MANSCHETTENBEFESTIGUNG INNEN	BELLOWS ATTACHMENT INNER	1
-	546.06.125.000	MANSCHETTENBEFESTIGUNG AUSSEN	BELLOWS ATTACHMENT OUTER	1
28	510.06.027.000	SCHLAUCHBINDER 50-70MM	HOSE CLAMP 50-70MM	1
32	546.06.021.000	ABDECKKAPPE SW8 F. SCHRAUBE M5	COVER CAP SW8 FOR SCREW M5	5
33	0985 050003	SS.MUTTER DIN0985-M 5	SELF LOCKING NUT DIN0985-M 5	5
34	0021 050003	SCHEIBE DIN9021-A 5,3	WASHER DIN9021-A 5,3	5

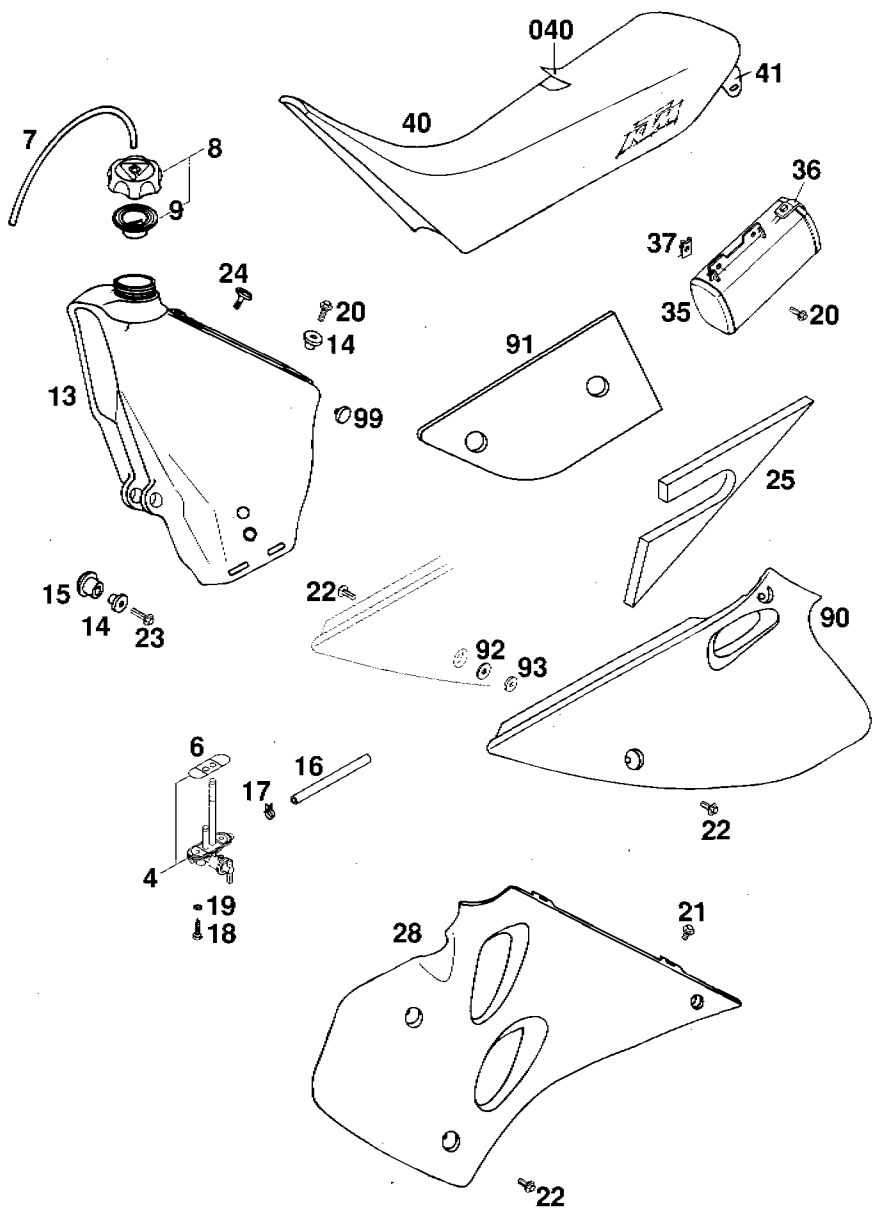


FIG	TEILNR/PARTNR	BEZEICHNUNG	DESCRIPTION	QTY
4	511.07.004.000	BENZINHAHN KPL.MIKUNI CK-69'96	FUEL COCK CPL.MIKUNI CK-69 '96	1
6	583.07.106.100	DICHTUNG BENZINHAHN MIKUNI	GASKET FUEL COCK MIKUNI	1
7*	310.07.107.001	PVC-SCHLAUCH 6X9 MM PER METER	PVC-HOSE 6X9 MM PER METER	0,44
8*	490.07.008.044	TANKVERSCHLUSS KPL. KLEIN	FILLER CAP CPL. SMALL	1
9*	490.07.009.000	DICHTUNG FÜR TANKVERSCHLUSS	GASKET FOR FILLER CAP	1
13	511.07.013.000	BENZINTANK 8,5 LITER LC2 '96	FUEL TANK 8,5 LITERS LC2 '96	1
14	546.35.036.000	BÜCHSE	BUSHING	3
15	564.01.040.000	GUMMIBÜCHSE	RUBBER BUSHING	2
16	580.07.016.001	BENZINSCHLAUCH VITON	FUEL HOSE VITON	0,25
17	580.31.005.000	YDNAC KLAMMER 10128	CLAMP YDNAC 10128	2
18	0676 550223	SK.BL.SCHRAUBE DIN7676- 5,5X22	HH S.MET.SCREW DIN7676- 5,5X22	2
19	0797 050003	ZAHNSCHEIBE DIN6797-J 5,3	TOOTH LOCK WASH. DIN6797-J 5,3	2
20	0014 060203	SK.BUNDSCHRAUBE M 6X20 SW=8	HH COLLAR SCREW M 6X20 WS=8	3
21	0014 060103	SK.BUNDSCHRAUBE M 6X10 SW=8	HH COLLAR SCREW M 6X10 WS=8	4
22	0014 060153	SK.BUNDSCHRAUBE M 6X15 SW=8	HH COLLAR SCREW M 6X15 WS=8	6
23	0014 060253	SK.BUNDSCHRAUBE M 6X25 SW=8	HH COLLAR SCREW M 6X25 WS=8	2
24	545.07.011.000	LINSENSCHRAUBE M6X17	OVAL HEAD SCREW M6X17	1
25*	546.08.441.050	SCHAUMSTOFF ZUSCHNITT 14MM	FOAM RUBBER L/S 14MM	1
28	546.35.428.000	SPOILER LINKS WEISS '93	SPOILER L/S WHITE '93	1
28	546.35.428.000/02	SPOILER LINKS ORANGE '96	SPOILER L/S ORANGE '96	1
—	546.35.429.000	SPOILER RECHTS WEISS '93	SPOILER R/S WHITE '93	1
—	546.35.429.000/02	SPOILER RECHTS ORANGE '96	SPOILER R/S ORANGE '96	1
35	580.12.058.000	WERKZEUGKASTEN KPL. '92	TOOL BOX CPL. '92	1
36	580.12.058.050	GUMMI FÜR WERKZEUGKASTEN '92	RUBBER FOR TOOL BOX '92	1
37	546.03.048.100	MEHRBEREICHSBLECHMUTTER M6	RANGE CHANGE METAL NUT M6	2
40*	511.07.040.100	SITZBANK VIOLETT 125 LC2 '97	SEAT VIOLET 125 LC2 '97	1
040	511.07.040.050	SITZBANKÜBERZUG VIOLETT	SEAT COVER VIOLET	1
41	546.07.041.600	SITZBANKHALTEWINKEL HINTEN LI	SEAT BRACKET L/S REAR	1
—	546.07.141.600	SITZBANKHALTEWINKEL HINTEN RE	SEAT BRACKET R/S REAR	1
90	546.08.441.000	SEITENVERKLEIDUNG LINKS WEISS	SIDE COVER WHITE L/S	1
90	546.08.441.000/02	SEITENVERKLEIDUNG LINKS ORANGE	SIDE COVER ORANGE L/S	1
—	546.08.541.000	SEITENVERKL. RECHTS WEISS	SIDE COVER WHITE R/S	1
—	546.08.541.000/02	SEITENVERKL. RECHTS ORANGE	SIDE COVER ORANGE R/S	1
91	511.08.041.050	HITZESCHUTZ RECHTS 125 LC2 '96	HEATPROTECTOR R/S 125 LC2 '96	1
92	502.32.050.000	STAHSCHLEIBE 6,2 X 18 X 2	WASHER 6,2 X 18 X 2	1
93	510.05.082.100	GUMMISCHEIBE 5X16X3	RUBBER WASHER 5X16X3	1
99	543.08.042.000	GUMMIPUFFER	RUBBER BUFFER	4

* = NEUTEIL / NEW PART

X = NACH BEDARF / AS REQUIRED

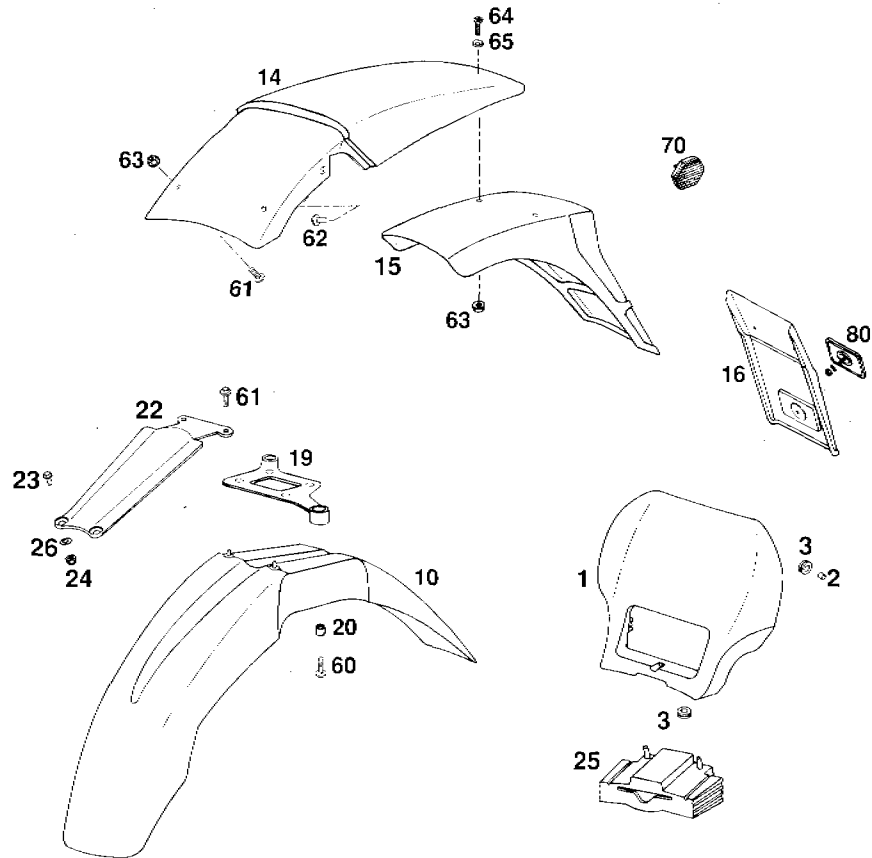
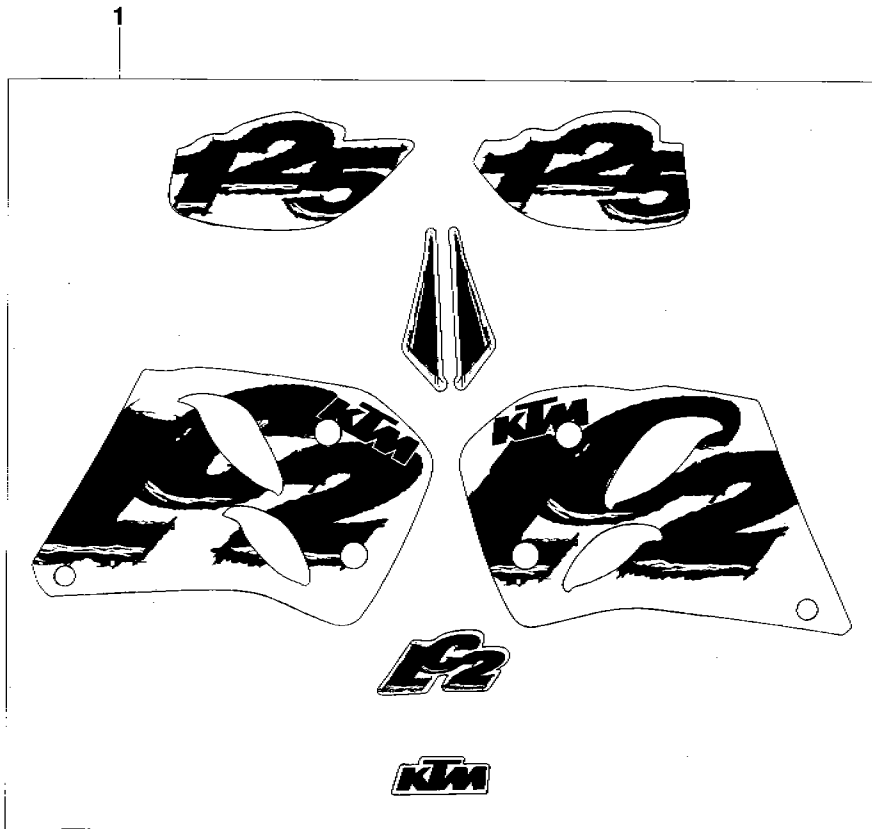


FIG	TEILNR/PARTNR	BEZEICHNUNG	DESCRIPTION	QTY
1	502.11.401.000	SCHEINWERFERMASKE WEISS '93	HEADLIGHT MASK WHITE '93	1
1	502.11.401.000/02	SCHEINWERFERMASKE ORANGE '96	HEADLIGHT MASK ORANGE '96	1
2	580.11.039.000	DISTANZBÜCHSE 6,5 X 8 X 7	SPACER BUSHING 6,5 X 8 X 7	2
3	310.08.060.000	KABELTÜLE D=8MM OFFEN	RUBBER SLEEVE D=8MM OPEN	4
10	502.08.410.000	VORDERRADKOTFLÜGEL WEISS '93	FRONT FENDER WHITE '93	1
10	502.08.410.000/02	VORDERRADKOTFLÜGEL ORANGE '96	FRONT FENDER ORANGE '96	1
14	502.08.414.100	KOTFLÜGEL HINTEN WEISS EXC '94	REAR FENDER WHITE EXC '94	1
14	502.08.414.100/02	KOTFLÜGEL HINTEN ORANGE EXC '96	REAR FENDER ORANGE EXC '96	1
15	511.08.015.000	NUMMERTAFELTRÄGER LANG CEV	NUMBER PLATE BRACKET LONG CEV	1
16	490.08.216.000	VERLÄNGERUNG F.NUMMERNTAFELTR.	EXTENSION FOR NUMBER PLATE	1
19	546.08.019.100	SEILFÜHRUNG WP/PAIOLI '93	CABLE GUIDE WP/PAIOLI '93	1
20	502.08.020.000	DISTANZBÜCHSE 7X10X7,5	SPACER BUSHING 7X10X7,5	4
22	502.08.009.100	KOTFLÜGELSTREBE VIOLETT '95	FENDER BRACE VIOLET '95	1
23*	0015 050123	SK.BUNDSCHRAUBE M 5X12 SW=8	HH COLLAR SCREW M 5X12 WS=8	2
24	0985 050003	SS.MUTTER DIN0985-M 5	SELF LOCKING NUT DIN0985-M 5	2
25	502.11.402.000	DISTANZSTÜCK FÜR MASKE '93	SPACER FOR HEADLIGHT MASK '93	1
26	0021 050003	SCHEIBE DIN9021-A 5,3	WASHER DIN9021-A 5,3	2
60	0014 060203	SK.BUNDSCHRAUBE M 6X20 SW=8	HH COLLAR SCREW M 6X20 WS=8	4
61	0014 060153	SK.BUNDSCHRAUBE M 6X15 SW=8	HH COLLAR SCREW M 6X15 WS=8	4
62	0014 060103	SK.BUNDSCHRAUBE M 6X10 SW=8	HH COLLAR SCREW M 6X10 WS=8	2
63	565.09.064.000	STOVER-FLANSCHMUTTER M6	SELF LOCKING NUT M6	4
64	0991 060163	SENKSCHRAUBE DIN7991-M 6X16	FLAT HEAD SCR. DIN7991-M 6X16	2
65	400.06.006.000	FASSONSCHNEIBE 6MM	WASHER 6MM	2
70	165.12.080.000	SEITENSTRAHLER GELB KPL.	REFLECTOR YELLOW CPL.	X
80	510.12.080.000	RÜCKSTRAHLER ROT	REFLECTOR RED	1

FIG	TEILNR/PARTNR	BEZEICHNUNG	DESCRIPTION	QTY
1	511.08.099.000	DEKORSATZ I KPL. 125 LC2 '96 FÜR 125 LC2 WEISS	DECAL SET I CPL. 125 LC2 '96 FOR 125 LC2 WHITE	1
1	511.08.099.100	DEKORSATZ II KPL. 125 LC2 '96 FÜR 125 LC2 ORANGE	DECAL SET II CPL. 125 LC2 '96 FOR 125 LC2 ORANGE	1



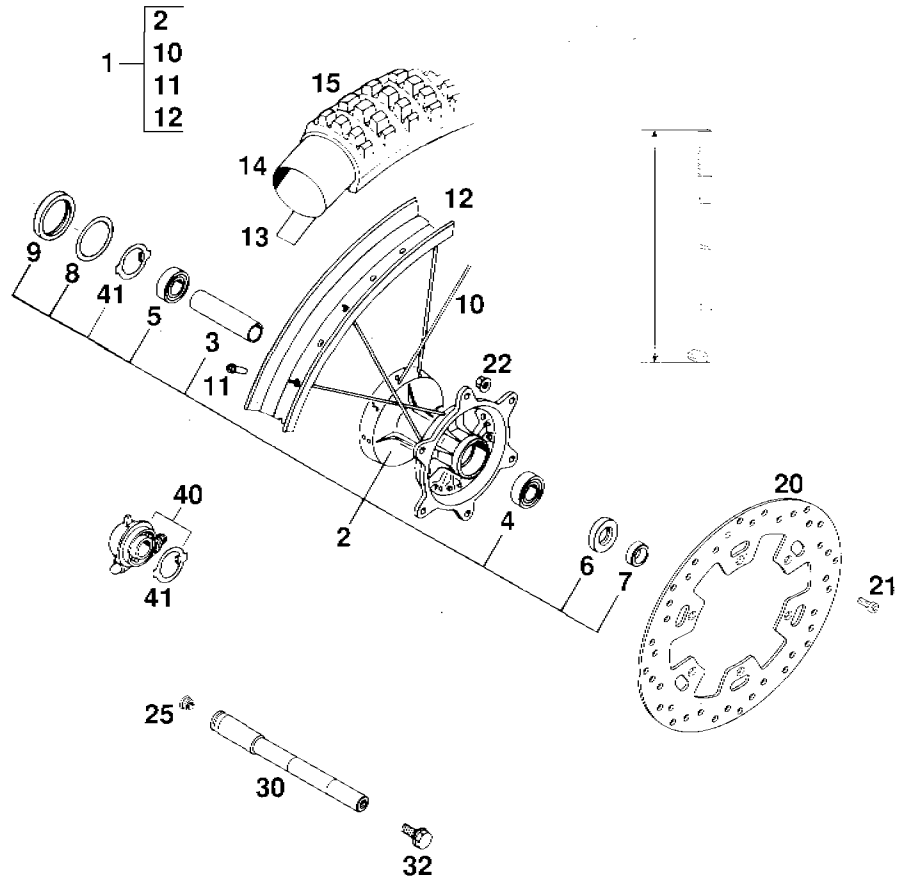
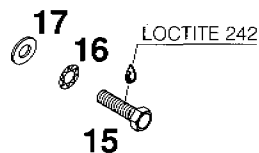
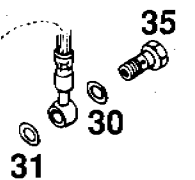
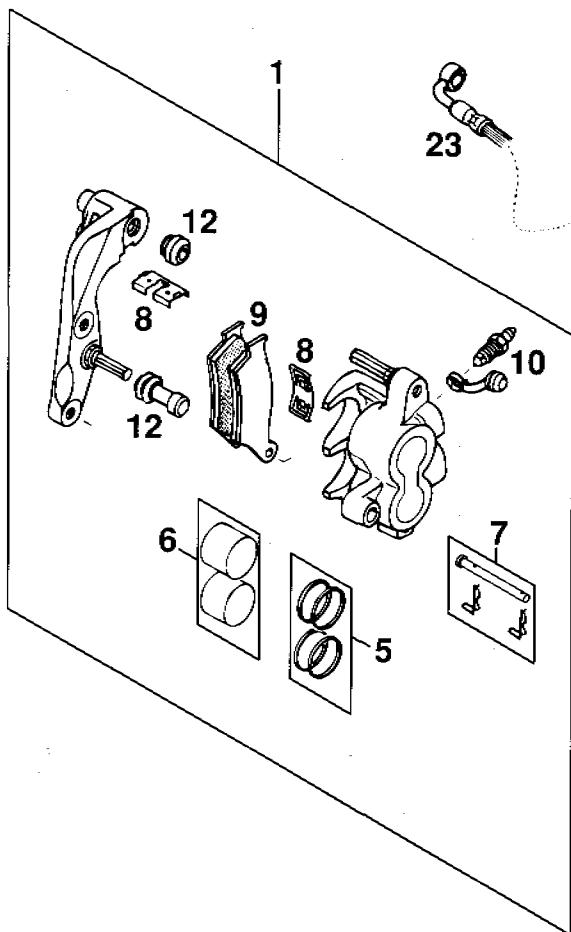


FIG	TEILNR/PARTNR	BEZEICHNUNG	DESCRIPTION	QTY
1*	511.09.001.244	VORDERRAD 1,6X21" SAN REMO '97	FRONT WHEEL 1,6X21" SAN REMO '97	1
2	546.09.010.044/90	VORDERRADNABE KPL.SILBER GS'93	FRONT HUB CPL. SILVER GS'93	1
3	546.09.011.000	LAGERDISTANZROHR 17,5X22X64,5	BEAR.SPACER TUBE 17,5X22X64,5	1
4	0625 060037	RILLENKUGELLAGER 6003 2SR C3	GROOVED BALL BEAR. 6003 2SR C3	1
5	0625 062032	RILLENKUGELLAGER 6203 2SR C3	GROOVED BALL BEAR. 6203 2SR C3	1
6	0760 253571	WELLENDICHTRING 25X35X7 BSL	SHAFT SEAL RING 25X35X7 BSL	1
7	546.09.051.000	DISTANZRING 17X25X7,5	SPACER RING 17X25X7,5	1
8	581.11.054.000	SCHEIBE 40 X 52 X 0,15 '92	WASHER 40 X 52 X 0,15 '92	1
9	0760 405270	WELLENDICHTRING 40X52X7 B	SHAFT SEAL RING 40X52X7 B	1
10	583.09.071.234	SPEICHE M5X234-15G 21" DDE	SPOKE M5X234-15G 21" DDE	36
11	565.09.072.000	STAHLNIPPEL M5	STEEL NIPPLE M5	36
12*	511.09.070.200	FELGE VORNE 1,6X21" ALU	FRONT RIM 1,6X21" ALU	1
13*	511.09.073.100	FELGENBAND 21" BRIDGESTONE	RIM BAND 21" BRIDGESTONE	1
14*	511.09.075.100	SCHLAUCH 21" BRIDGESTONE	TUBE 21" BRIDGESTONE	1
15*	511.09.074.200	REIFEN 2.75X21" 45P TW25 '97 BRIDGESTONE	TYRE 2.75X21" 45P TW25 '97 BRIDGESTONE	1
20	511.09.060.000	BREMSSCHEIBE VORNE 260MM '96	FRONT BRAKE DISC 260 MM '96	1
21*	0984 060163	ZYL.SCHRAUBE DIN7984-M 6X16	AH SCREW DIN7984-M 6X16	6
22	565.09.064.000	STOVER-FLANSCHMUTTER M6	SELF LOCKING NUT M6	6
25	550.09.086.000	VERSCHLUSSPFROPFEN SFL13	PLUG SFL13	1
30	580.09.181.600	STECKACHSE 226MM MARZ/PAIOLI	WHEEL SPINDLE 226MM MARZ/PAIOLI	1
32	490.32.011.000	SK.BUNDSCHRAUBE M10X20	HH COLLAR SCREW M10X20	1
40	581.11.052.100	TACHOANTRIEB 748217 {3,0}	SPEEDOMETER DRIVE 748217 {3,0}	1
41	581.11.053.100	MITNEHMER FÜR TACHOANTRIEB '92	DRIVING DOG F.SPEEDOM.DRIVE'92	1



VORNE
FRONT

FIG	TEILNR/PARTNR	BEZEICHNUNG	DESCRIPTION	QTY
1	546.13.201.044	BREMSZANGE VORNE KPL.2 KOLBEN	FRO.BRAKE CALIPER CPL. 2PISTON	1
5	546.13.205.000	REPARATURSATZ 28MM	REPAIR KIT 28MM	1
6	546.13.206.000	REPARATUR SATZ KOLBEN 28MM	REPAIR KIT PISTON 28MM	1
7	546.13.210.100	BOLZEN KPL. 6X56	BOIT CPL. 6X56	1
8*	546.13.212.000	HALTEBLECHE GARNITUR BREMBO	RETAINING PLATE SET BREMBO	1
9	546.13.209.044	GARN. BREMSKLÖTZE FERODO ID450	BRAKE PAD SET FERODO ID450	1
10	545.13.214.000	ENTLÜFTUNGSSCHRAUBE M10X1	BLEEDER SCREW M10X1	1
12	546.13.218.000	MANSCHETTENSATZ	CUP SET SHORT	1
15*	0933 080303	SK.SCHRAUBE DIN0933-M 8X30	HH SCREW DIN0933-M 8X30	2
16*	0797 080003	ZAHNSCHEIBE DIN6797-J 8,4	TOOTHLOCK WASHER DIN6797-A 8,4	2
17*	0125 080003	UNTERLEGSCHIEBE DIN0125-A 8,4	WASHER DIN0125-A 8,4	2
23	502.13.229.500	BREMSSCHLAUCH 1280MM	BRAKE HOSE 1280MM	1
30	420.13.226.000	CU-DICHTRING DIN7603-10X16X1	CU-SEAL RING DIN7603-10X16X1	1
31	420.13.026.000	CU-DICHTRING DIN7603-10X16X1,5	CU-SEAL RING DIN7603-10X16X1,5	1
35	502.13.025.000	HOHLSCHRAUBE M10X1X19	HOLLOW SCREW M10X1X19	1
40	6 899 785	LOCTITE 242 BLAU 6CCM	LOCTITE 242 BLUE 6CCM	1

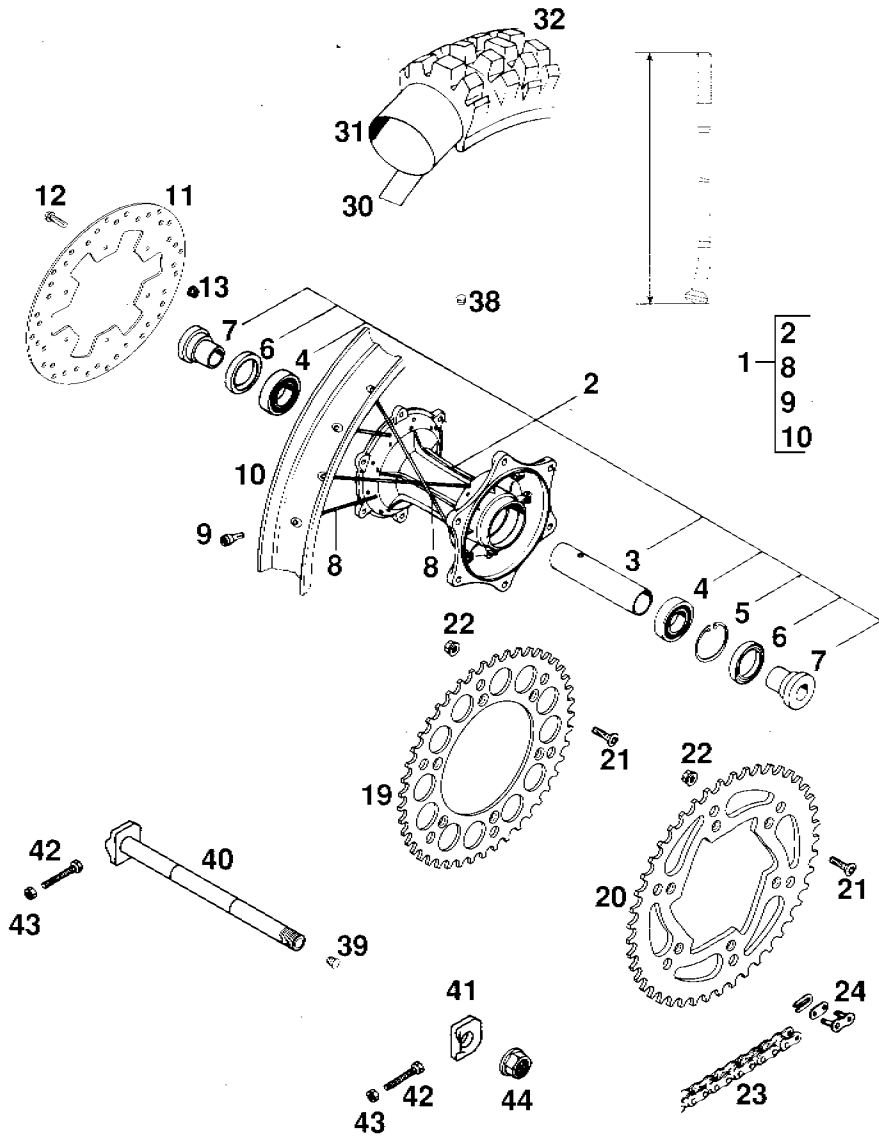


FIG	TEILNR/PARTNR	BEZEICHNUNG	DESCRIPTION	QTY
1*	511.10.001.244	HINTERRAD 2,15X18" SAN REMO'97	REAR WHEEL 2,15X18" SAN REMO'97	1
2	546.10.010.044/90	HINTERRADNABE KPL. SILBER	REAR WHEEL HUB CPL. SILVER	1
3	565.10.011.000	LAGERDistanzROHR 121,5 MM	BEARING SPACER TUBE 121,5MM	1
4	0625 060058	RILLENKUGELLAGER 6005 2RS C3	GROOVED BALL BEAR. 6005 2RS C3	2
5	0472 047175	SICHERUNGSRING DIN0472-47X1,75	CIRCLIP DIN0472-47X1,75	1
6	0760 324771	WELLENDICHTRING 32X47X7 BSL	SHAFT SEAL RING 32X47X7 BSL	2
7	546.10.016.000	BÜCHSE FÜR NABE	BUSHING FOR HUB	2
8	565.10.171.600	SPEICHE MSX198-10G 18"	SPOKE MSX198-10G 18"	36
9	565.09.072.000	STAHLNIPPEL M5	STEEL NIPPLE M5	36
10*	511.10.070.200	FELGE HINTEN 2,15X18 ALU	REAR RIM 2,15X18 ALU	1
11	511.10.060.000	BREMSSCHEIBE HINTEN 220MM '96	REAR BRAKE DISC 220MM '96	1
12	0015 060203	SK.BUNDSCHRAUBE M 6X20 SW=8	HH COLLAR SCREW M 6X20 WS=8	6
13	565.09.064.000	STOVER-FLANSCHMUTTER M6	SELF LOCKING NUT M6	6
19	583.10.151.045	KETTENRAD 45-Z	REAR SPROCKET 45-T	1
20	583.10.151.048	KETTENRAD 48-Z	REAR SPROCKET 48-T	X
20	583.10.151.050	KETTENRAD 50-Z	REAR SPROCKET 50-T	1
21	545.10.052.000	KETTENRADSCHRAUBE-ISK M 8X26	SPROCKET SCREW-AH M 8X26	6
22	543.10.086.000	STOVERFLANSCHMUTTER M8	SELF LOCKING NUT M8	6
23*	511.10.065.000	O-RING KETTE 5/8X1/4" CZ 116 ROLLEN	O-RING CHAIN 5/8X1/4" CZ 116 ROLLS	1
24*	511.10.066.000	KETTENSCHLOSS CZ O-RING KETTE	MASTER LINK CZ O-RING CHAIN	1
30*	511.10.073.100	FELGENBAND 18" BRIDGESTONE	RIM BAND 18" BRIDGESTONE	1
31*	511.10.075.100	SCHLAUCH 18" BRIDGESTONE	TUBE 18" BRIDGESTONE	1
32*	511.10.074.200	REIFEN 4.10-18" 59P TW26 '97 BRIDGESTONE	TYRE 4.10-18" 59P TW26 '97 BRIDGESTONE	1
38	550.03.135.000	BLINDSTOPFEN FÜR FELGE	PLUG FOR RIM	X
39	502.10.086.000	ABDECKKAPPE SFL16	COVERING CAP SFL16	2
40	502.10.085.044	STECKACHSE HINTEN KPL.L=264MM	WHEEL SPINDLE REAR CPL.L=264MM	1
41	565.10.084.100	KETTENSPIANNER '95	CHAIN TENSIONER '95	1
42	502.03.030.090	SK.SCHRAUBE M8X40 A2 SW=10	HH SCREW M8X40 A2 WS=10	2
43	0934 080003	SK.MUTTER DIN0934-M 8	HEXAGON NUT DIN0934-M 8	2
44	543.10.099.000	SK.MUTTER M20X1,5	HEXAGON NUT M20X1,5	1

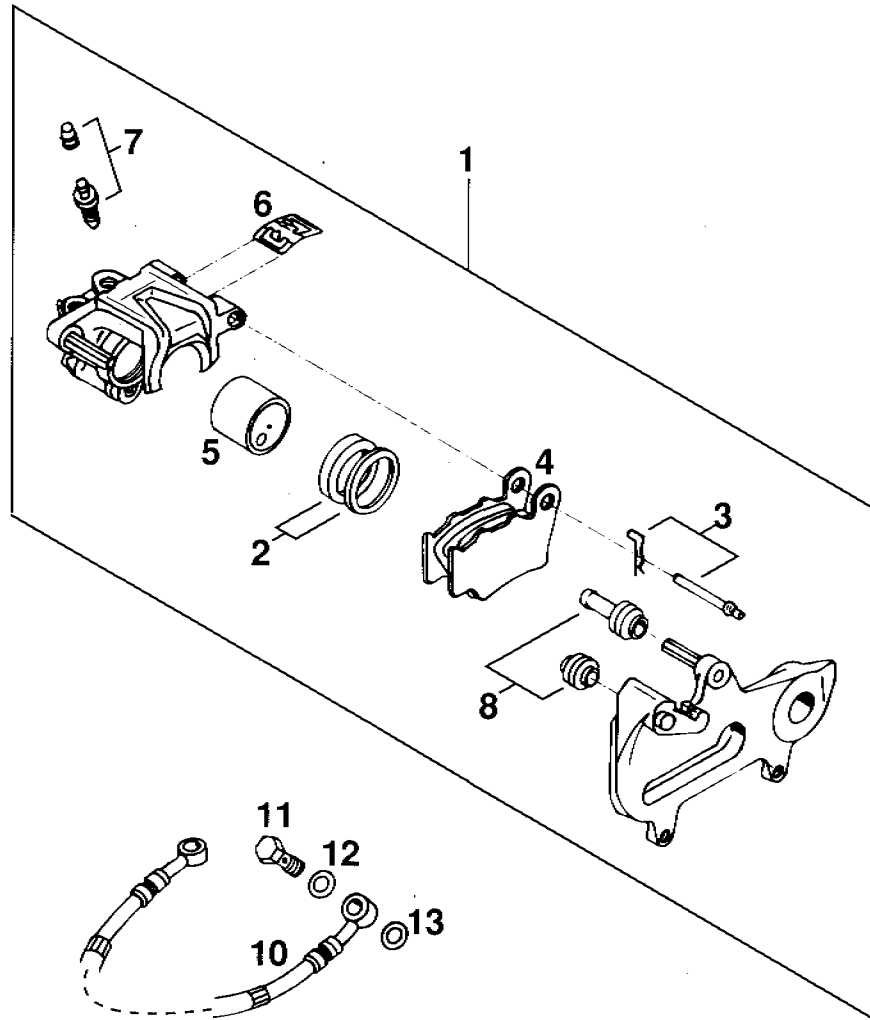


FIG	TEILNR/PARTNR	BEZEICHNUNG	DESCRIPTION	QTY
1	546.13.301.244	BREMSZANGE-HINTEN KPL. '94	BRAKE CALIPER REAR CPL. '94	1
2	546.13.318.200	REPARATUR SATZ DICHRINGE 34MM	REPAIR KIT SEALING RINGS 34 MM	1
3	546.13.310.200	BOLZENSATZ	BOLT SET	1
4	546.13.309.200	GARN. BREMSKLÖTZE FERODO ID450	BRAKE PAD SET FERODO ID450	1
5	546.13.305.200	BREMSKOLBEN 34MM	BRAKE PISTON 34 MM	1
6	546.13.311.200	HALTEFEDER	RETAINING SPRING	1
7	545.13.214.000	ENTLÜFTUNGSSCHRAUBE M10X1	BLEEDER SCREW M10X1	1
8	546.13.218.000	MANSCHETTENSATZ	CUP SET SHORT	1
10	546.13.027.200	BREMSSCHLAUCH HINTEN 595MM '96	BRAKE HOSE REAR 595MM '96	1
11	502.13.025.000	HOHLSCHRAUBE M10X1X19	HOLLOW SCREW M10X1X19	1
12	420.13.226.000	CU-DICHRING DIN7603-10X16X1	CU-SEAL RING DIN7603-10X16X1	1
13	420.13.026.000	CU-DICHRING DIN7603-10X16X1,5	CU-SEAL RING DIN7603-10X16X1,5	1

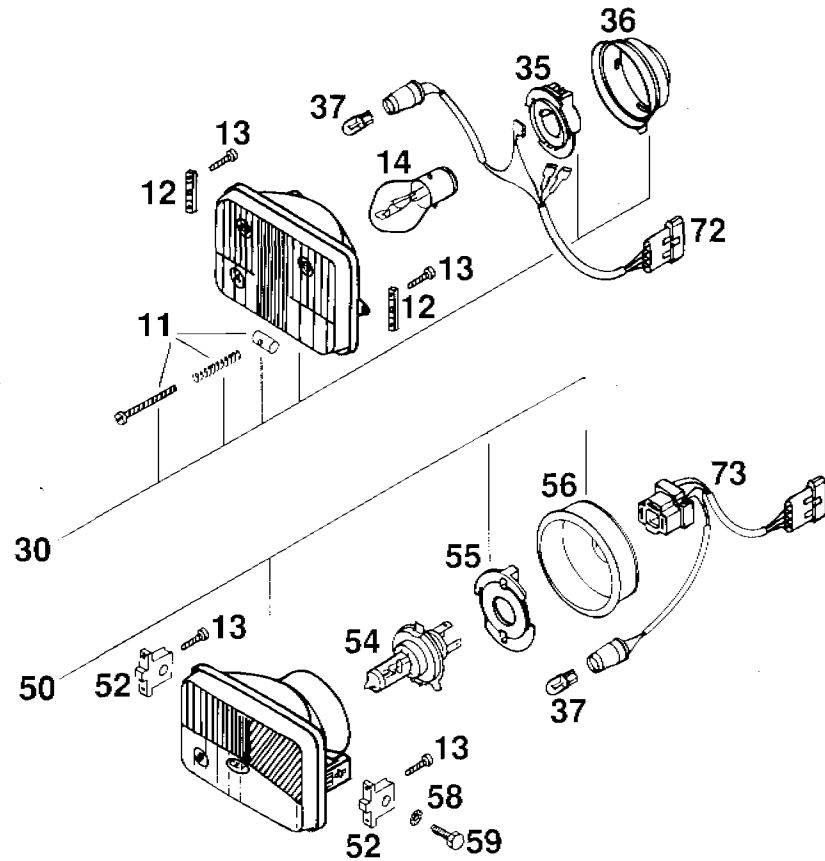


FIG	TEILNR/PARTNR	BEZEICHNUNG	DESCRIPTION	QTY
11	502.11.631.000	STELLSCHRAUBE KPL. M4X40	ADJUSTING SCREW CPL. M4X40	1
12	502.11.410.050	SCHEINWERFERHALTERUNG '93	HEADLIGHT BRACKET '93	2
13	0016 035103	PLASTITE SCHRAUBE Z 3,5X10	SPECIAL SCREW Z 3,5X10	4
14	441.11.038.000	BILUX-LAMPE 12V 35/35W BA20D	BILUX-BULB 12V 35/35W BA20D	1
30	502.11.410.000	SCHEINWERFER KPL. CEV 322 '93	HEADLIGHT CPL. CEV 322 '93	1
35	502.11.436.000	LAMPENFASSUNG	BULB SOCKET	1
36	502.11.437.000	ABDECKKAPPE	COVER CAP	1
37	490.11.435.000	LAMPE 12V 5W (W2,1X9,5D)	BULB 12V 5W (W2,1X9,5D)	1
50	502.11.510.000	SCHEINWERFER KPL. CEV 394 '93	HEADLIGHT CPL. CEV 394 '93	1
52	502.11.510.050	SCHEINWERFERHALTERUNG '93	HEADLIGHT BRACKET '93	2
54	571.11.038.000	LAMPE H4 12V 60/55W (P43T)	BULB H4 12V 60/55W (P43T)	1
55	490.11.436.000	LAMPENHALTER	BULB HOLDER	1
56	502.11.537.000	GUMMIKAPPE	RUBBER CAP	1
58	0797 060003	ZAHNSCHEIBE DIN6797-A 6,4	TOOTH LOCK WASH. DIN6797-A 6,4	2
59	0933 060203	SK.SCHRAUBE DIN0933-M 6X20	HH SCREW DIN0933-M 6X20	2
72	502.11.410.010	KABEL FÜR SCHEINWERFER '93	CABLE FOR HEADLIGHT '93	1
73	502.11.510.010	KABEL FÜR SCHEINWERFER '93	CABLE FOR HEADLIGHT '93	1

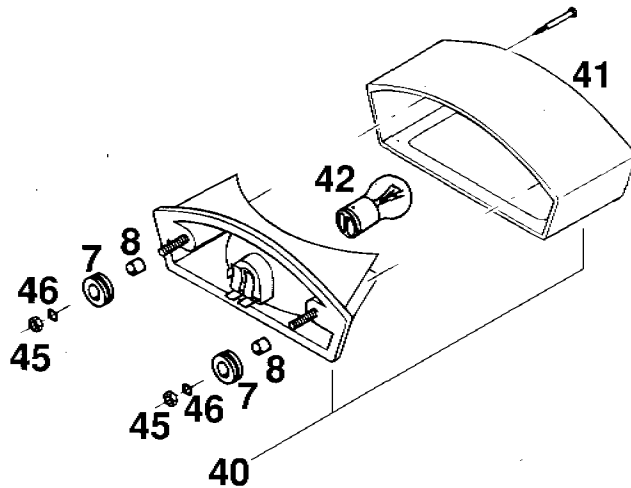
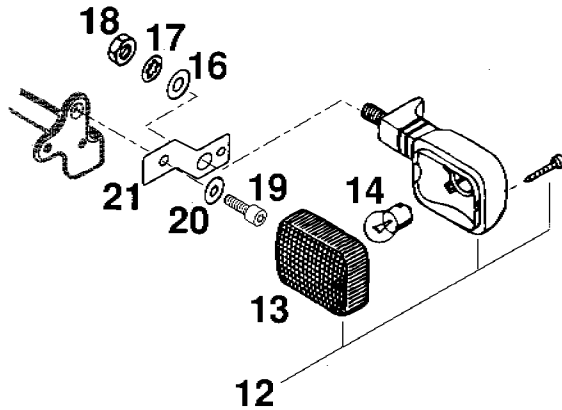


FIG	TEILNR/PARTNR	BEZEICHNUNG	DESCRIPTION	QTY
7	310.08.060.000	KABELTÜLE D=8MM OFFEN	RUBBER SLEEVE D=8MM OPEN	2
8	580.11.039.000	DISTANZBÜCHSE 6,5 X 8 X 7	SPACER BUSHING 6,5 X 8 X 7	2
12	583.11.012.000	BLINKER VO.LI./HI.RE. '93	FLASHER FRONT L/S / REAR R/S	2
—	583.11.112.000	BLINKER HI.LI./VO.RE. '93	FLASHER REAR L/S / FRONT R/S	2
13	583.11.013.000	BLINKERGLAS LINKS UND RECHTS	FLASHER LENS L/S AND R/S	4
14	441.11.015.100	LAMPE 12V 10W (BA15S)	BULB 12V 10W (BA15S)	4
16	0125 100003	UNTERLEGSCHIBE DIN0125-A10,5	WASHER DIN0125-A10,5	4
17	0797 100003	ZAHNSCHIBE DIN6797-A10,5 ZI	LOCK WASHER DIN6797-A10,5	4
18	0934 102003	SK.MUTTER DIN0934-M10X1,25	HEXAGON NUT DIN0934-MX1,25	4
19	0912 060163	ISK.SCHRAUBE DIN0912-M 6X16	AH SCREW DIN0912-M 6X16	2
20	0021 060003	SCHEIBE DIN9021-A 6,4	WASHER DIN9021-A 6,4	2
21	546.11.020.400	BLINKERHALTERUNG '94	FLASHER BRACKET '94	2
40	583.11.040.000	RÜCKLICHT KPL. CEV 358 '93	REAR LIGHT CPL. CEV 358 '93	1
41	583.11.041.000	LEUCHTHAUBE '93	LENS '93	1
42	570.11.045.000	LAMPE 12V 21/5W (BAY15D)	BULB 12V 21/5W (BAY15D)	1
45	0985 060003	SS.MUTTER DIN0985-M 6	SELF LOCK. NUT DIN0985-M 6	2
46	0021 060003	SCHEIBE DIN9021-A 6,4	WASHER DIN9021-A 6,4	2

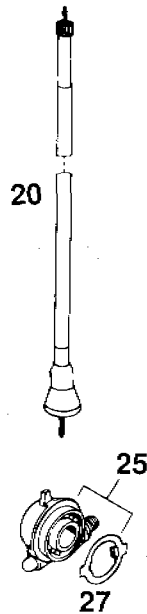
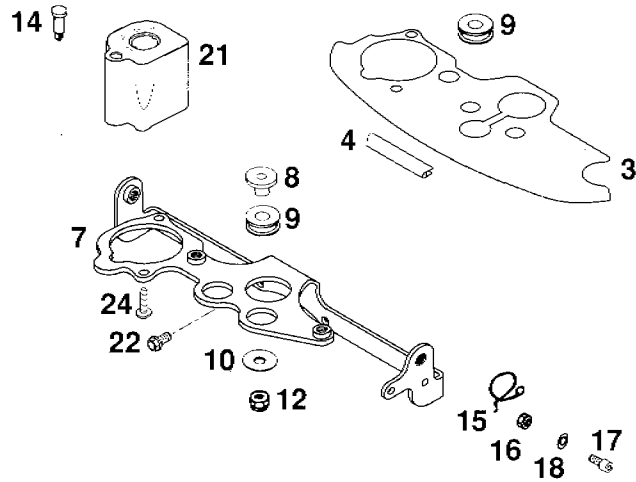
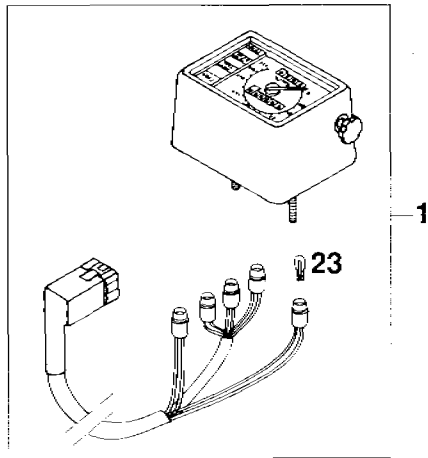
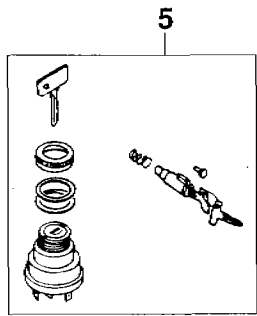


FIG	TEILNR./PARTNR	BEZEICHNUNG	DESCRIPTION	QTY
1	511.14.065.000	TACHOANLAGE NIPPON SEIKI KMH	SPEEDOMETER NIPPON SEIKI KMH	1
1	511.14.065.100	TACHOANLAGE NIPPON SEIKI MPH	SPEEDOMETER NIPPON SEIKI MPH	1
3*	511.11.084.100	ABDECKUNG FÜR KONSOLE '97	COVER FOR CONSOLE '97	1
4	583.12.085.100	DICHTUNGSPROFIL F. ABDECKUNG	EDGE PROTECTOR FOR COVER	0,3
5*	511.11.065.000	SCHLOSSGARNITUR 125 LC2 '97	LOCK SET 125 LC2 '97	1
7*	584.11.003.000	MASKENHALTERUNG '97	MASK BRACKET '97	1
8	546.35.036.000	BÜCHSE	BUSHING	2
9	410.01.052.000	KABELTÜLLE D=12MM	RUBBER SLEEVE D=12MM	3
10	0021 060003	SCHEIBE DIN9021-A 6,4	WASHER DIN9021-A 6,4	2
12	0985 060003	SS.MUTTER DIN0985-M 6	SELF LOCK. NUT DIN0985-M 6	2
14	580.11.022.300	ÖLWARNLEUCHE ROT	OIL WARNING LIGHT RED	1
15	580.11.008.000	FÜHRUNG FÜR BREMSSCHLAUCH	GUIDE FOR BRAKE HOSE	1
16	0985 050003	SS.MUTTER DIN0985-M 5	SELF LOCKING NUT DIN0985-M 5	1
17	0912 050123	ISK.SCHRAUBE DIN0912-M 5X12	AH SCREW DIN0912-M 5X12	1
18	0125 050003	UNTERLEGSCHLEIBE DIN0125-A 5,0	WASHER DIN0125-A 5,0	1
20	565.11.188.600	TACHOWELLE M12/M12 945MM	SPEEDOM. CABLE M12/M12 945MM	1
21*	584.11.066.050	GEHÄUSE FÜR ZÜNDSCHLOSS '97	HOUSING FOR IGNITION LOCK '97	1
22	0015 060123	SK.BUNDSCHRAUBE M 6X12 SW=8	HH COLLAR SCREW M 6X12 WS=8	2
23	491.11.425.000	LAMPE 12V 1,2W (W2X4,6D)	BULB 12V 1,2W (W2X4,6D)	X
24*	0016 060203	PLASTITE SCHRAUBE Z 6,0X20	SPECIAL SCREW Z 6,0X20	2
25	581.11.052.100	TACHOANTRIEB 748217 (3,0)	SPEEDOMETER DRIVE 748217 (3,0)	1
27	581.11.053.100	MITNEHMER FÜR TACHOANTRIEB '92	DRIVING DOG F.SPEEDOM.DRIVE'92	1

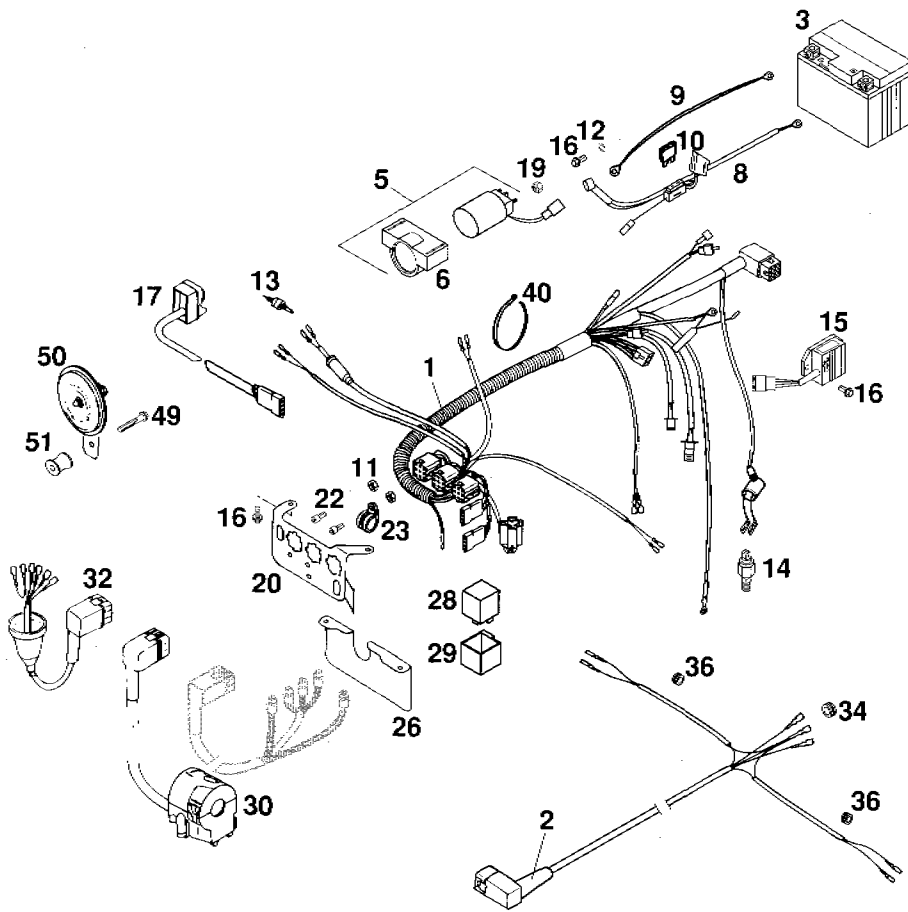
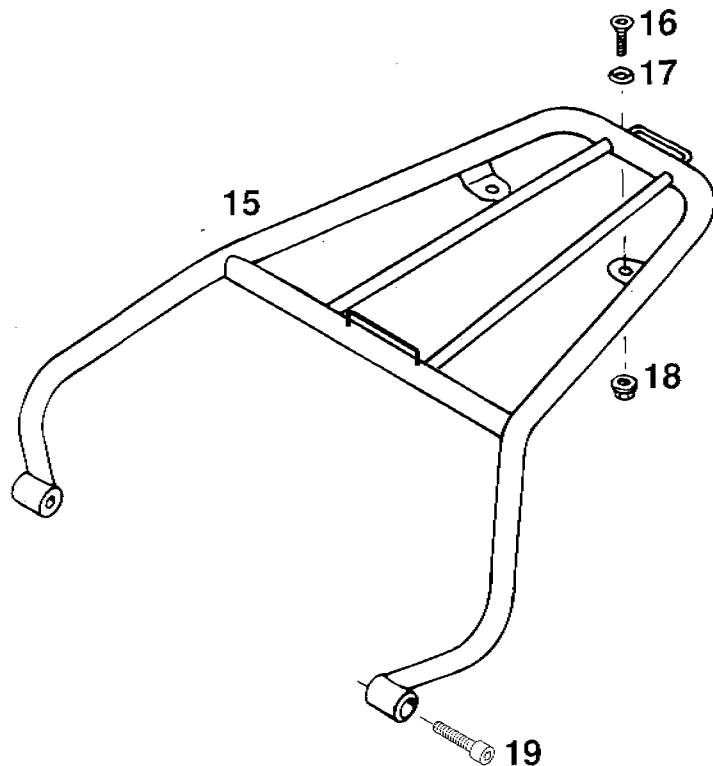


FIG	TEILNR/PARTNR	BEZEICHNUNG	DESCRIPTION	QTY
1*	511.11.075.100	HAUPTKABELSTRANG VORNE LC2 '97	WIRING HARNESS FRONT LC2 '97	1
2	511.11.076.000	KABELSTRANG HINTEN '96	WIRING HARNESS REAR '96	1
3	511.11.008.000	BATTERIE 12V 3AH YUASA	BATTERY 12V 3AH YUASA	1
5	584.11.058.000	STARTERRELAISE MIT HALTEGUMMI	STARTER RELAY WITH HOLD.RUBBER	1
6	584.11.058.050	HALTEGUMMI FÜR STARTERRELAISE	HOLD. RUBBER FOR STARTRELAISE	1
8	511.11.059.000	BATTERIEKABEL MIT SICHERUNG	BATTERY CABLE WITH FUSE	1
9	511.11.097.000	BATTERIEKABEL (MASSEANSCHLUSS)	BATTERY CABLE (GROUNDCONNECT.)	1
10	580.11.109.010	STECKSICHERUNG 10 A	FUSE 10 A	1
11	0985 050003	SS.MUTTER DIN0985-M 5	SELF LOCKING NUT DIN0985-M 5	2
12	0137 060003	FEDERSCHEIBE DIN0137-B 6	SPRING WASHER DIN0137-B 6	1
13	510.11.050.000	BREMSLICHTSCHALTER VORNE	FRONT BRAKE LIGHT SWITCH	1
14*	503.11.051.000	BREMSLICHTSCHALTER HINTEN '97	REAR BRAKE LIGHT SWITCH '97	1
15	511.11.034.000	REGLER-GLEICHRICHTER 12V '96	REGULATOR-RECTIFIER 12V '96	1
16	0015 060123	SK.BUNDSCHRAUBE M 6X12 SW=8	HH COLLAR SCREW M 6X12 WS=8	5
17	511.11.072.000	START NOT-AUS SCHALTER LC2 '96	START-STOP SWITCH LC2 '96	1
19	0985 060003	SS.MUTTER DIN0985-M 6	SELF LOCK. NUT DIN0985-M 6	2
20	583.11.083.000	STECKERBORD '93	CONNECTOR SUPPORT '93	1
22	0912 050123	ISK.SCHRAUBE DIN0912-M 5X12	AH SCREW DIN0912-M 5X12	2
23	490.07.439.000	SCHELLE RSGU 15/12	CLAMP RSGU 15/12	1
26	583.11.083.051	ABDECKUNG STECKERBORD '93	COVER CONNECTOR SUPPORT '93	1
28	446.11.207.100	BLINKGEBER HELLA BRK '96	FLASHER UNIT HELLA BRK '96	1
29	545.11.046.000	BLINKGEBERHALTERUNG	FLASHER LIGHT BRACKET	1
30	583.11.570.000	LICHTSCHALTER KPL. CEV '94	LIGHT SWITCH KPL. CEV '94	1
32*	511.11.077.000	KABELSTRANG-ZÜNDSCHLOSS '97	WIRING HARNESS-IGNITIONLOCK'97	1
34	310.08.060.000	KABELTÜLLE D=8MM OFFEN	RUBBER SLEEVE D=8MM OPEN	1
36	575.11.027.000	KABELTÜLLE D=6MM OFFEN	RUBBER SLEEVE D=6MM OPEN	2
40	440.11.076.305	KABELBAND 290MM	CABLE TIE 290MM	X
—	440.11.076.200	KABELBAND 200MM	CABLE TIE 200MM	X
—	440.11.076.100	KABELBAND 100MM	CABLE TIE 100MM	X
49	0015 060353	SK.BUNDSCHRAUBE M 6X35 SW=8	HH COLLAR SCREW M 6X35 WS=8	1
50*	545.11.060.100	GLEICHSTROMHORN 12V NIKKO	DC HORN 12V NIKKO	1
51	511.11.061.000	DISTANZBÜCHSE 22X18X12	SPACER BUSHING 22X18X12	1

FIG	TEILNR/PARTNR	BEZEICHNUNG	DESCRIPTION	QTY
15*	511.12.010.000	GEPÄCKTRÄGER 125 LC2 '97	LUGGAGE RACK 125 LC2 '97	1
16	0991 060203	SENKSCHRAUBE DIN7991-M 6X20	FLAT HEAD SCREW DIN7991-M 6X20	2
17	400.06.006.000	FASSONSCHLEIBE 6MM	WASHER 6MM	2
18	565.09.064.000	STOVER-FLANSCHMUTTER M6	SELF LOCKING NUT M6	2
19	0912 060303	ISK.SCHRAUBE DIN0912-M 6X30	AH SCREW DIN0912-M 6X30	2



TECHNISCHE DATEN - FAHRGESTELL KTM 125 LC2 '97

Rahmen	Zentralrohrrahmen aus Chrom-Molybdän-Stahlrohren	
Gabel	Typ Federweg Federvorspannung Ölmenge pro Gabelbein / Viskosität	Paioli Ø 41 mm 240 mm 44 mm 485 ccm / SAE 10
Hinterradfederung	Zentralfederbein Paioli mit PRO-LEVER-Anlenkung zur nadelgelagerten Alu-Hintergradschwinge	
Federbein	Typ Federweg Federvorspannung	Paioli MC56 280 mm 14 mm
Bremse vorne	Scheibenbremse mit gelochter Brems Scheibe Ø 260 mm, Bremsattel schwimmend gelagert	
Bremse hinten	Scheibenbremse mit gelochter Brems Scheibe Ø 220 mm, Bremsattel schwimmend gelagert	
Bereifung vorne	2.75-21" 45R Bridgestone Trail W/ing 25	
Luftdruck solo	1,8 bar	
Luftdruck Sozius	2,0 bar	
Bereifung hinten	4.10-18" 60R Bridgestone Trail W/ing 26	
Luftdruck solo	2,0 bar	
Luftdruck Sozius	2,2 bar	
Tankinhalt	8,5 Liter davon 3,0 Liter Reserve	
Übersetzung-Hinterrad	13:50 / 13:45	
Kette	O-Ring $\frac{5}{8} \times \frac{1}{4}$ "	
Batterie	12V 3Ah wartungsfrei	
Lampenbestückung	Scheinwerfer Begrenzungslicht Instrumentenbeleuchtung Brems- Rücklicht Blinker	H4 12V 60/55W (Sockel P 43 l) 12V 5W (Sockel W 2,1x9,5 d) 12V 2W (Sockel W 2x4,6 d) 12V 21/5W (Sockel BaY 15 d) 12V 10W (Sockel Ba 15 sj)
Steuerkopfwinkel	63°	
Radstand	1440 ± 10 mm	
Sitzhöhe unbelastet	860 mm	
Bodenfreiheit unbelastet	300 mm	
Gewicht vollgetankt	121 kg	
höchstzul. Achslast vorne	133 kg	
höchstzul. Achslast hinten	217 kg	
höchstzul. Gesamtgewicht	350 kg	

ANZUGSDREHMOMENTE

Bundschrabe Steckachse vorne	M 10	50 Nm
Bundmutter Steckachse hinten	M 20x1,5	100 Nm
Sechskantmutter Schwingarmbolzen	M 14x1,5	100 Nm
Klemmschrauben Gabelbrücke oben	M 8	15 Nm
Klemmschrauben Gabelbrücke unten	M 8	20 Nm
Sechskantmuttern Gabelfüße	M 6	5 Nm
Restliche Schrauben Fahrgestell	M6 M8 M10	5 Nm 30 Nm 50 Nm

TECHNICAL SPECIFICATIONS - CHASSIS KTM 125 LC2 '97

Frame	Central chrome-moly-steel frame	
Fork	Type Suspension travel Spring preload Oil capacity per fork leg / viscosity	Patrol Ø 41 mm (1.6 in) 240 mm (9.5 in) 44 mm (1.7 in) 485 cc/m / SAE 10
Rear wheel suspension	Central shock absorber with PRO LEVER linkage to needle-bearing mounted aluminium swingarm	
Shock absorber	Type Suspension travel Spring preload	Patrol MC50 280 mm (11 in) 14 mm (0.55 in)
Front brake	Disk brake with perforated brake disk Ø 260 mm (10.2 in), brake caliper floated	
Rear brake	Disk brake with perforated brake disk Ø 220 mm (8.7 in), brake caliper floated	
Tire front	2.75/21" 45P Bridgestone Trail Wing 25	
Air pressure, driver only	1.8 bar (26 psi)	
Air pressure driver plus passenger	2.0 bar (29 psi)	
Tire rear	4.10/18" 59P Bridgestone Trail Wing 26	
Air pressure, driver only	2.0 bar (29 psi)	
Air pressure driver plus passenger	2.2 bar (32 psi)	
Fuel tank capacity	8.5 liter (2.2 US gallons), of that 3.0 liter (0.8 US gallons) reserve	
Rear wheel transmission ratio	13:50 / 13:45	
Chain	O-ring $\frac{3}{8}$ x $\frac{1}{2}$ "	
Battery	12V 3Ah maintenance free	
Lamps	head light parking light cockpit lights stop and tail light flasher	H4 12V 60/55W (socket P 43 U) 12V 5W (socket W 2.1 x9,5 d) 12V 2W (socket W 2x4,6 d) 12V 21/5W (socket Ba1 15 d) 12V 10W (socket Ba 15 sl)
Steering head angle	63°	
Wheel base	1440 ±10 mm (56.7 in ±0.4 in)	
Seat high (unloaded)	860 mm (33.8 in)	
Ground clearance (unloaded)	300 mm (11.8 in)	
Weight with tank filled up	121 kg (267 lbs)	
Max. permissible front axle load	133 kg (294 lbs)	
Max. permissible rear axle load	217 kg (479 lbs)	
Max. permissible laden weight	350 kg (770 lbs)	

TORQUES

Collar screw front wheel spindle	M 10	50 Nm (37 ft.lbs)
Collar nut rear wheel spindle	M 20x1,5	100 Nm (74 ft.lbs)
Hexagon nut swingarm pivot	M 14x1,5	100 Nm (74 ft.lbs)
Clamp screws top triple clamp	M 8	15 Nm (11 ft.lbs)
Clamp screws bottom triple clamp	M 8	20 Nm (15 ft.lbs)
Hexagon nuts fork leg axle passage	M 6	5 Nm (3,7 ft.lbs)
Other screws on chassis	M6 M8 M10	5 Nm (3,7 ft.lbs) 30 Nm (22 ft.lbs) 50 Nm (37 ft.lbs)

SCHMIER- UND WARTUNGSTABELLE 125 LC2

LC2, Sing 2, 97



	KTM Fahrer		KTM Fachwerkstätte			
	Vor jeder Inbetriebnahme	nach jeder Reinigung	1. Service nach 1000 km	2. Service bei 4000 km	nach 4000 km oder 1x jährlich	nach 20 000 km oder nach 2 Jahren
Ölstand im Öltrank prüfen	•		•	•	•	
Getriebeölstand prüfen	•		•	•	•	
Getriebeöl wechseln			•			•
Auslaststeuerung auf Funktion prüfen				•	•	
Zündkerze prüfen, wenn nötig erneuern, Elektrodenabstand einstellen				•	•	
Ansaugflansch auf Risse prüfen					•	
Schwimmerkammer des Vergasers entleeren – reinigen			•	•	•	
LeerlaufEinstellung und Abgaswerte bei warmem Motor prüfen			•	•	•	
Belüftungsschläuche von Öltrank und Getriebe auf knickfreie Verlegung prüfen			•	•	•	
Luffilter, Filterkasten und Vergasermanschette reinigen		•	•	•	•	
Kettenräder, Kettenführungen und Kette prüfen	•		•	•	•	
Kette reinigen und ölen	•		•	•	•	
Kettenspannung prüfen	•		•	•	•	
Kühlflüssigkeitsstand prüfen	•		•	•	•	
Frostschutz prüfen				•	•	
Kühlsystem auf Dichtheit prüfen – Sichtprüfung	•		•	•	•	
Kühlflüssigkeit wechseln						•
Auspuffanlage auf Dichtheit prüfen			•	•	•	
Silenblöcke der Auspuffaufhängung prüfen				•	•	
Bremsschleifensstand in den Vorratsbehältern prüfen	•		•	•	•	
Bremsschleife wechseln						•
Belagsstärke der Bremsklötze prüfen	•		•	•	•	
Bremsbremsen prüfen				•	•	
Zustand und Verlegung der Bremschläuche prüfen	•		•	•	•	
Leerweg und Leichtgängigkeit von Hand- und Fußbremshebel prüfen	•		•	•	•	
Telegabel auf Funktion und Dichtheit prüfen	•		•	•	•	
Telegabel vollständig warten						•
Steuerkopflagerung auf Spiel prüfen			•	•	•	
Steuerkopflager und deren Dichtungselemente reinigen und fetten						•
Federbein auf Funktion und Dichtheit prüfen	•		•	•	•	
Anlenkung des Pro Lever Federungssystems schmieren						•
Schwingarmlagerung schmieren						•
Speicherspannung und Felgenschlag prüfen	•		•	•	•	
Radlager auf Spiel prüfen	•		•	•	•	
Reifenzustand und Reifenluftdruck prüfen	•		•	•	•	
Seilzüge auf Beschädigungen und Leichtgängigkeit prüfen	•		•	•	•	
Seilzüge einstellen und ölen		•	•	•	•	
Elektrische Anlage prüfen	•		•	•	•	
Batterierhaltung und Anschlüsse prüfen				•	•	
Scheinwerfereinstellung prüfen				•	•	
Zündschloß, NotAus-Schalter und Lichtschalter mit Kontaktspray einsprühen		•	•	•	•	
Seitenständer bzw. Mittelständer ölen und auf Funktion prüfen	•		•	•	•	
Alle Schrauben, Muttern und Schlauchklemmen auf festen Sitz prüfen	•		•	•	•	
Alle Gleit- und Lagerstellen ölen bzw. fetten		•	•	•	•	

PERIODIC MAINTENANCE SCHEDULE 125 LC2



LC2, Simg 2.97

	KTM rider		KTM dealer		
	before each start	after washing	1st service, after 1000 km (600 miles)	2nd service at 4000 km (2500 miles)	after 4000 km (2500 miles) or once a year
Check oil level in oil tank	●		●	●	●
Check gear oil level	●		●	●	●
Change gear oil			●	●	●
Check exhaust control function				●	●
Check spark plug, replace it if necessary, adjust electrode distance				●	●
Check intake manifold for leaks and cracks				●	●
Drain and clean carburetor float chamber		●		●	●
Check idle setting and emission values when engine is warm			●	●	●
Check vent hoses of oil tank and transmission for kink free installation			●	●	●
Clean air filter and air filter box, check carburetor connection boot		●		●	●
Check sprockets, chain guides and chain	●		●	●	●
Clean and lubricate chain	●		●	●	●
Check chain tension	●		●	●	●
Check cooling liquid level	●		●	●	●
Check quality of antifreezer	●		●	●	●
Check cooling system for leaks - visual checking	●		●	●	●
Change cooling liquid				●	●
Check exhaust system for leakage			●	●	●
Check silent blocks of exhaust brackets			●	●	●
Check brake fluid level in reservoirs	●		●	●	●
Change brake fluid				●	●
Check brake pad thickness	●		●	●	●
Check brake discs			●	●	●
Check condition and correct installation of brake hoses	●		●	●	●
Check freeplay and easy operation of hand brake lever and foot brake pedal	●		●	●	●
Check telescopic fork for function and tightness	●		●	●	●
Service telescopic fork completely				●	●
Check steering head bearing clearance			●	●	●
Clean and grease steering head bearings and its sealing elements			●	●	●
Check shock absorber for function and tightness	●		●	●	●
Disassemble the Pro Lever suspension system linking and lubricate				●	●
Servicing swingarm pivots				●	●
Check spoke tension and rim join	●		●	●	●
Check wheel bearings for clearance	●		●	●	●
Check tire condition and air pressure	●		●	●	●
Check cables for damage and smooth operation	●		●	●	●
Oil and adjust cables		●		●	●
Check the electrical system	●		●	●	●
Check battery track and connections			●	●	●
Check adjustment of head light			●	●	●
Spray ignition lock, emergency OFF switch and light switch with contact spray		●		●	●
Oil center stand or side stand and check function		●		●	●
Check all screws, nuts and hose clamps for tight fit	●		●	●	●
Grease or oil all pivot points and sliding components			●	●	●

KTM-SPORTMOTORCYCLE AKTIENGESSELLSCHAFT
A-5230 Mattighofen • Postfach 91 • Austria
Internet: <http://www.ktm.co.at>
FN 102019 d - Landesgericht Ried im Innkreis